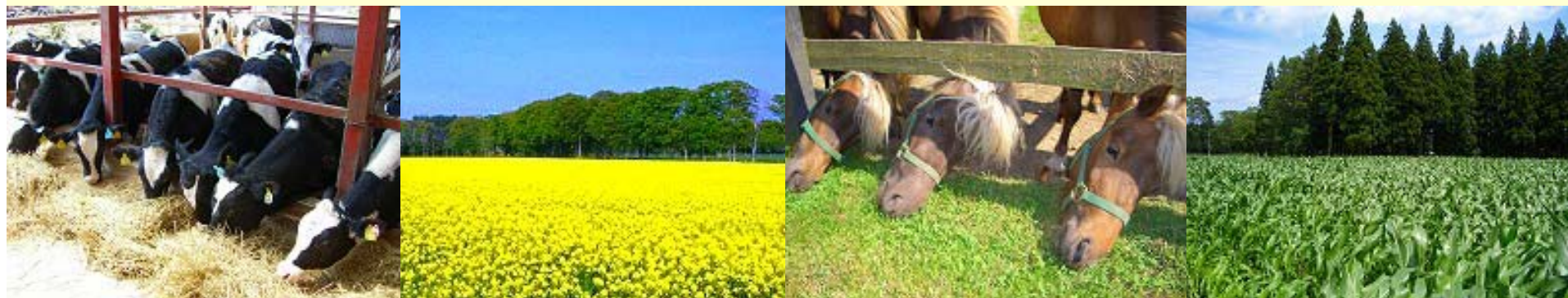


地域と共存した資源循環型 大規模畜産への挑戦

～『三方よし』（消費者・生産者・地域社会）の
商人道精神に根ざして～

青森県七戸町 有限会社 金子ファーム



所在地

青森県 七戸町(しちのへまち)

・主産業は農業

	業種	産出額
1位	野菜(ナガイモ、 にんにく等)	27.3億円
2位	水稻	17.6億円
3位	畜産	15.8億円

平成22年 東北新幹線十和田七戸駅が開通



有限会社 金子ファーム 概要

経営形態	肉用牛肥育
従事員数	24名
所有地	130ha
直営農場	5農場
預託農場	7農場

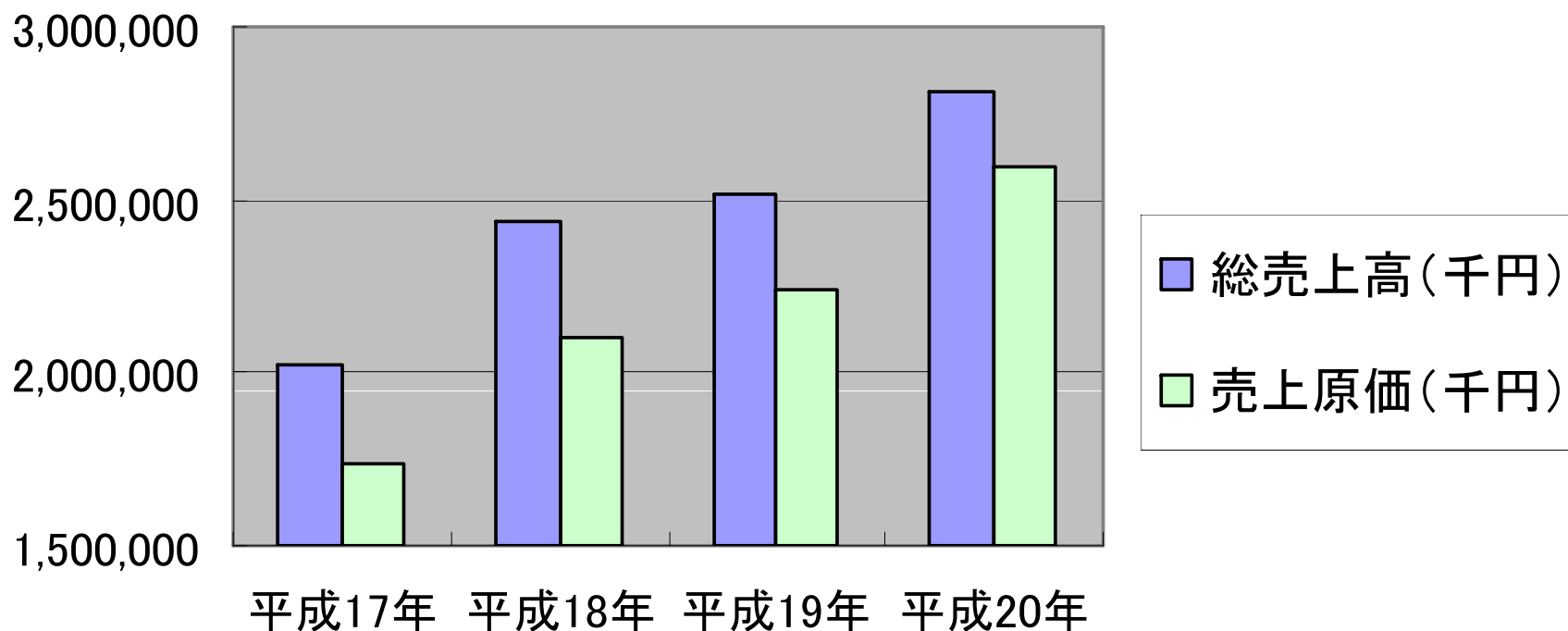


飼養頭数	
乳用種	6,750頭
交雑種	1,500頭
日本短角種	130頭
計	8,380頭

《過去4年間の生産活動の推移》

	平成17年	平成18年	平成19年	平成20年
総売上高(千円)	2,027,078	2,440,765	2,521,145	2,814,739
売上原価(千円)	1,738,583	2,100,932	2,237,987	2,595,671
売上総利益(千円)	288,495	339,833	283,158	219,068
販売・出荷頭数(頭)	5,026	5,835	5,804	6,218

生産活動の推移

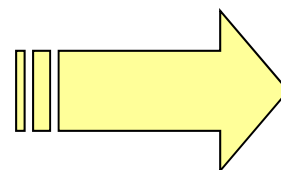


オリジナルブランド「健・育・牛」



全国枝肉共進会
ホルスタイン種去勢の部
農林水産大臣賞 受賞

理念を共有する
メーカーとの
取引



平均 肥育日数	日増体重 (DG)	事故率	3以上 格付率
365日	1.4kg	1%	16%

安全な牛肉生産

安全・安心へのこだわり

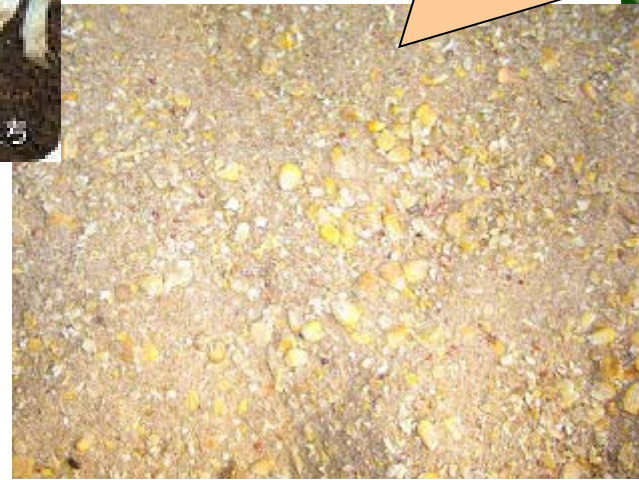
素牛は信頼できる
契約農家から導入



堆肥を使って栽培した
自家産デントコーン



抗生物質を使用しない
自社ブレンド飼料



牛が健康に育つ＝安心して食べれる＝美味しい

オリジナル商品の開発

インターネット
販売

スーパーでの直売会



地元道の駅などで
好評販売中♪



良質堆肥生産への取組



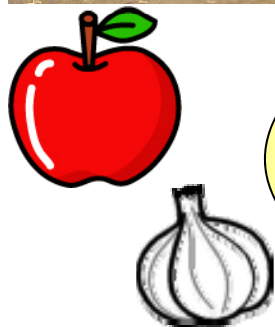
第2回
あおもり堆きゅう肥品評会
優秀賞

年間販売量

約3,200t

処理施設

- ・縦型オーガ式発酵施設
- ・縦型密閉コンポ



イナワラ交換や
りんご、にんにく農
家からの注文が多
い。

地域農業と
有機的連携の確立

堆肥を利用した無農薬ナタネ栽培



搾りかすは牛のエサに



廃油を
燃料化
して利用



菜の花を
使った
商品の
販売



資源循環型畜産への取組

良質堆肥



良質飼料



資源循環型
畜産

健康な牛



バイオマス資源



持続可能な
畜産へ

地域と共存した畜産へ

ハッピーファーム



歴史的文化的財の保存



体験学習の受け入れ

- ・地域住民の憩いの場として提供
- ・文化景観の再現と保存

- ・研修生の受け入れ

地域の憩いの場づくり

新たな挑戦

『NAMIKI』



濃厚ミルクの
ジェラート



地元食材を使った手作りジェラート
「安心・安全」

～ 経営理念 ～

消費者



『安全』
『安心』
『高品質』

地域との
協和と融和

「三方良し」



生産者

地域社会

ご清聴ありがとうございました



有限会社 金子ファーム

遊びにきてね

