

# 暖地型牧草を活用した輪換放牧と 採草利用による肉用牛繁殖経営

- 60歳定年、後継者へバトンタッチ -

多宇司・明子

# つかさ牧場の位置

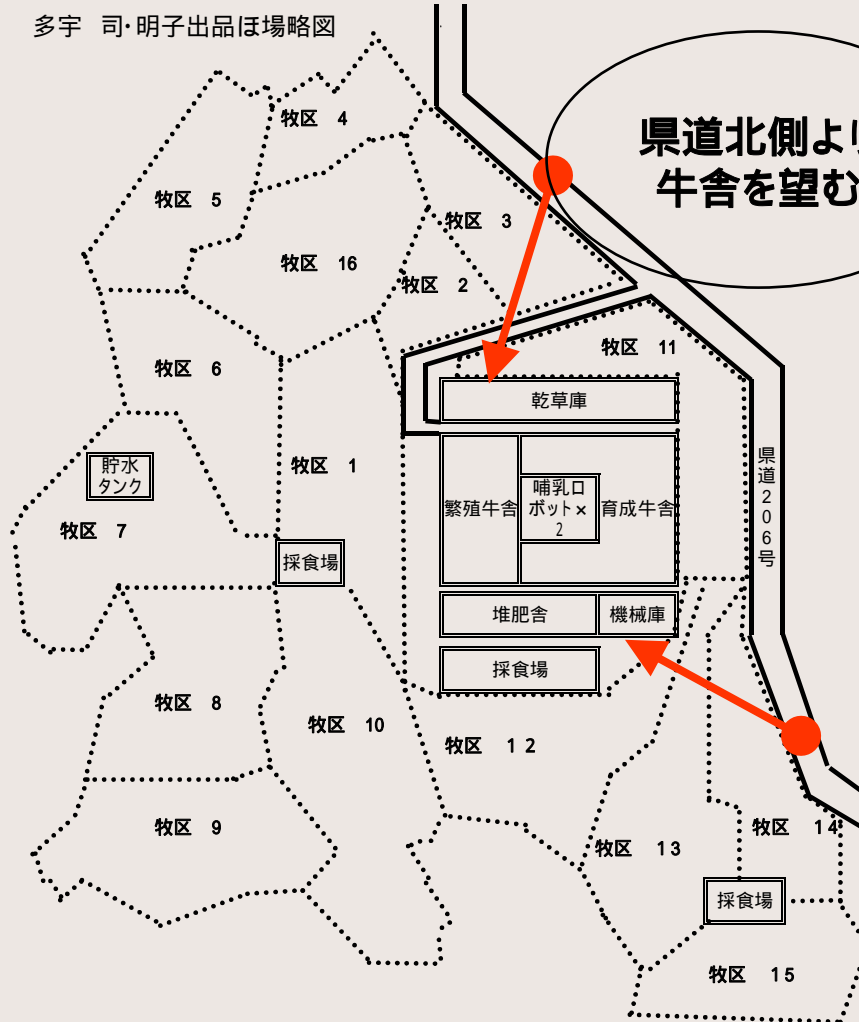


自宅

放牧地2(4ha)  
採草地(6.2ha)

# つかさ牧場の概要

多宇 司・明子出品ほ場略図



県道北側より  
牛舎を望む



県道南側より  
牛舎を望む

# つかさ牧場の概要

## 家族構成と作業分担

続柄	年齢	従事日数	主な作業分担	備考
本人	47	360	母牛管理、人工授精、牧草の刈取調整、草地管理	
妻	40	320	子牛育成管理、経営管理	
父	76	12	子牛セリ出荷補助	
母	74	0		
長男	17	0		
長女	16	0		
次男	11	0		
次女	8	0		

# つかさ牧場の概要

## 土地所有と利用面積 (単位:ha)

区分	実面積	畜産利用面積	
		内借地面積	面積
放牧地 1	18.0		18.0
放牧地 2	4.0		4.0
採草地	6.2	0.2	6.2
計	28.2	0.2	28.2



放牧地 1



採草地

## 肉用牛飼養頭数(18年) (単位:頭)

区分	繁殖				
	成雌牛			子牛	育成牛
	経産牛	未經産	計		
平均	132.0	10.4	142.4	93.0	2.9
期首	132	3	135	99	9
期末	136	9	145	97	4
出荷				112	
死亡・廃用	3	2	5		



母牛へ給餌

育成牛



# つかさ牧場の概要

## 肉用牛生産技術(平成18年)

成雌牛 1 頭当たり年間子牛販売・保留頭数 ( 頭 )	0.89
平均分娩間隔 ( カ月 )	12.3
受胎に要した種付け回数 ( 回 )	1.4
雌子牛 1 頭当たり販売・保留価格 ( 円 )	403,705
雌子牛販売・保留時日齢 ( 日 )	289
雌子牛販売・保留時体重 ( kg )	266
雌子牛日齢体重 ( kg )	0.92
去勢子牛 1 頭当たり販売・保留価格 ( 円 )	493,803
去勢子牛販売・保留時日齢 ( 日 )	272
去勢子牛販売・保留時体重 ( kg )	281
去勢子牛日齢体重 ( kg )	1.03

# つかさ牧場の概要

## 主要な機械・施設等の所有状況

機械	トラクター	79ps : 2台
	収穫用機械	ディスクモア1台、テッターレーキ1台、ロールベアラ1台、ラッピングマシン1台、フロントローダー1台
	その他	ボブキャット2台、2tトラック1台、ロールカッター1台
施設	ふん尿処理	屋根付き堆肥舎 : 125 m <sup>2</sup>
	その他	看視舎 : 60 m <sup>2</sup> 、農具庫 : 150 m <sup>2</sup> 、乾草庫 : 544 m <sup>2</sup> 、哺乳口ボット1台
	牛舎構造	鉄筋コンクリート平屋造

# つかさ牧場の概要

## 飼料作物の生産

区分	草種・品種	面積 (ha)	乾草ラップ 収量(t)	TDN 収量 (t)	備考
放牧地 1	ジャイアントスターグラス	18	-	159.8	70 頭常時放牧
放牧地 2	ジャイアントスターグラス	4	-	43.0	25 頭常時放牧、 90 日乾草給与
採草地	パンゴラグラス・トランスバーラ	1.5	4.5	21.4	4 回刈/年
	ローズグラス・カタンボラ	1.5	3.6	14.5	4 回刈/年
	パラグラス、ジャイアントスターグラス混在	3	7.2	28.6	4 回刈/年
	ローズグラス・カタンボラ	0.2	0.5	1.9	4 回刈/年
合計		28.2		269.2	



# つかさ牧場の概要

## 放牧・採草地の施肥管理

区分	面積 (ha)	施肥管理 (年間)			
		肥料名	施肥量 (kg/ha)	肥料名	施肥量 (kg/ha)
放牧専用地	22	高度化成 804	1,000	尿素	285
採草専用地	6.2	高度化成 804	1,600	尿素	455



成分割合

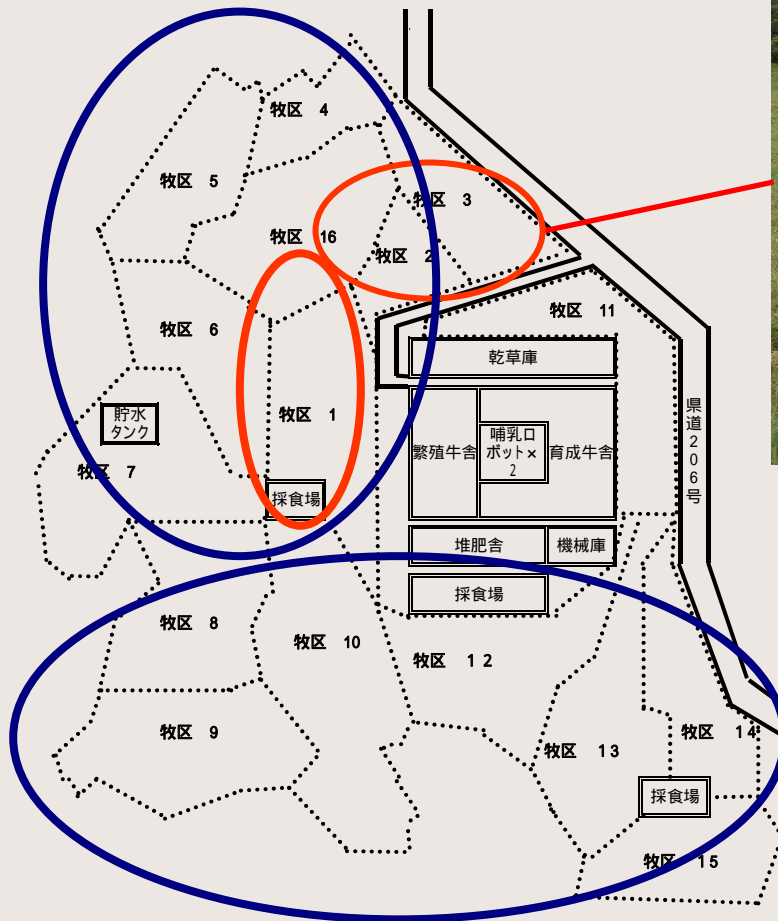
# つかさ牧場の概要

## 収益性(平成18年)

- 粗収益(千円) : 農業収入49,666
- 所得率(%) : 49.4
- 負債(千円) : 41,191
- 家族労働力1人当たり年間所得額(千円) : 12,902
- 成牛(経産牛、繁殖牛)1頭当たり年間所得額(千円) : 172
- 成牛(経産牛、繁殖牛)1頭当たり生産コスト(円) : 211,584
- 成牛(経産牛、繁殖牛)1頭当たり所得率(%) : 49.4
- 成牛(経産牛、繁殖牛)1頭当たり飼養管理労働時間(時間) : 26.5
- 自給飼料生産コスト(円/TDN kg) : 18.8

# つかさ牧場の概要

## 基本的な放牧方法



種付前の雌牛は牛舎で管理しながら、近くの牧区で放牧。

妊娠確認済みの母牛は遠近にこだわらず放牧し、放牧場で自然分娩。

# つかさ牧場の概要

## 牧区の移動目安

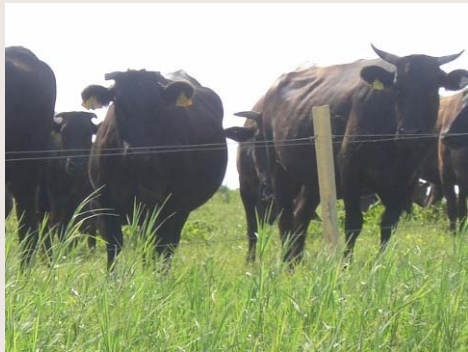


左は入牧前、草高約50cm、入牧後約10日経つと上記の状態になる。草高約10cm。

草がこの状態になると牛も水飲み場に集まってくるので移動の目安にしている。

# つかさ牧場の概要

## 牧区の移動風景 1



移動を待つ牛達



続々集合中！



まだかなー？



よし！いいぞー！



やったー！



いくぞー！！

# つかさ牧場の概要

## 牧区の移動風景 2



新しい牧区へモー突進！



# つかさ牧場の概要

## 暖地型牧草の採草利用

育成牛には良質自給粗飼料給与！



トランスパーラの草地



予乾中のトランスパーラ



乾草庫で貯蔵中のローズ乾草

# つかさ牧場の概要

## 子牛の早期母子分離による人工哺育



哺乳を待つ子牛たち



1頭1頭に愛情を込めて



ミルクの調整



# つかさ牧場の概要

## 哺乳ロボットによる人工哺育



施設と子牛



ヒーターの下でくつろぐ子牛



調整機械



授乳設備

# つかさ牧場の概要

## 子牛・育成牛の管理



補助飼料の給与



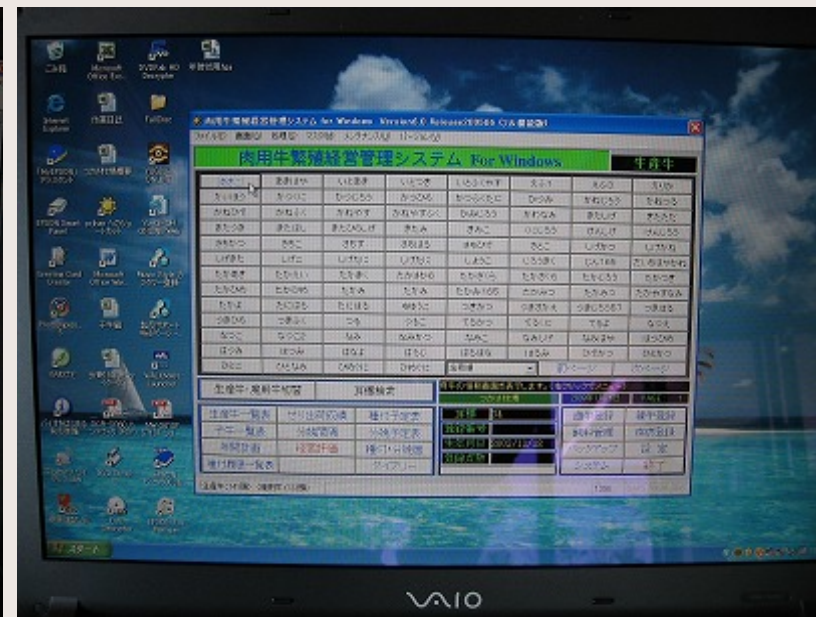
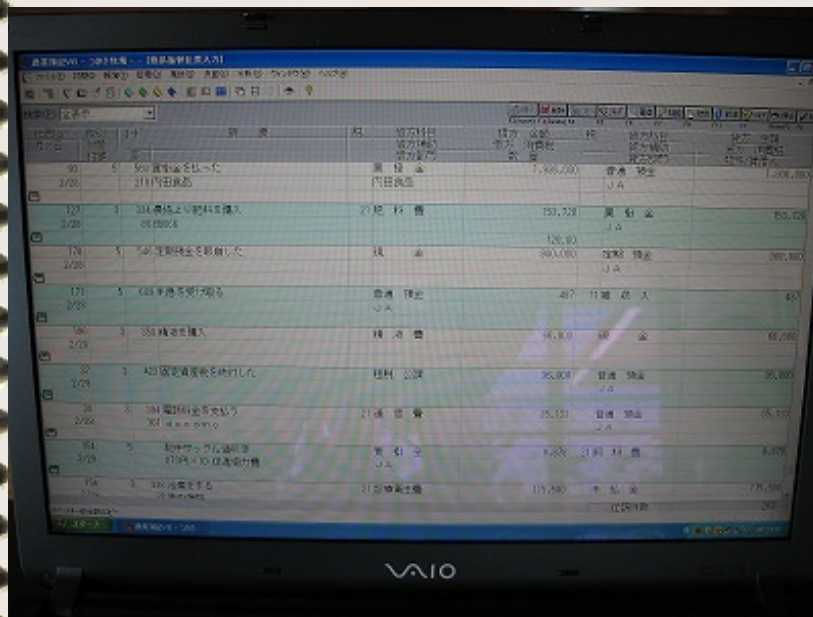
離乳子牛への飼料給与



育成牛への乾草給与

# つかさ牧場の概要

## パソコンでの管理

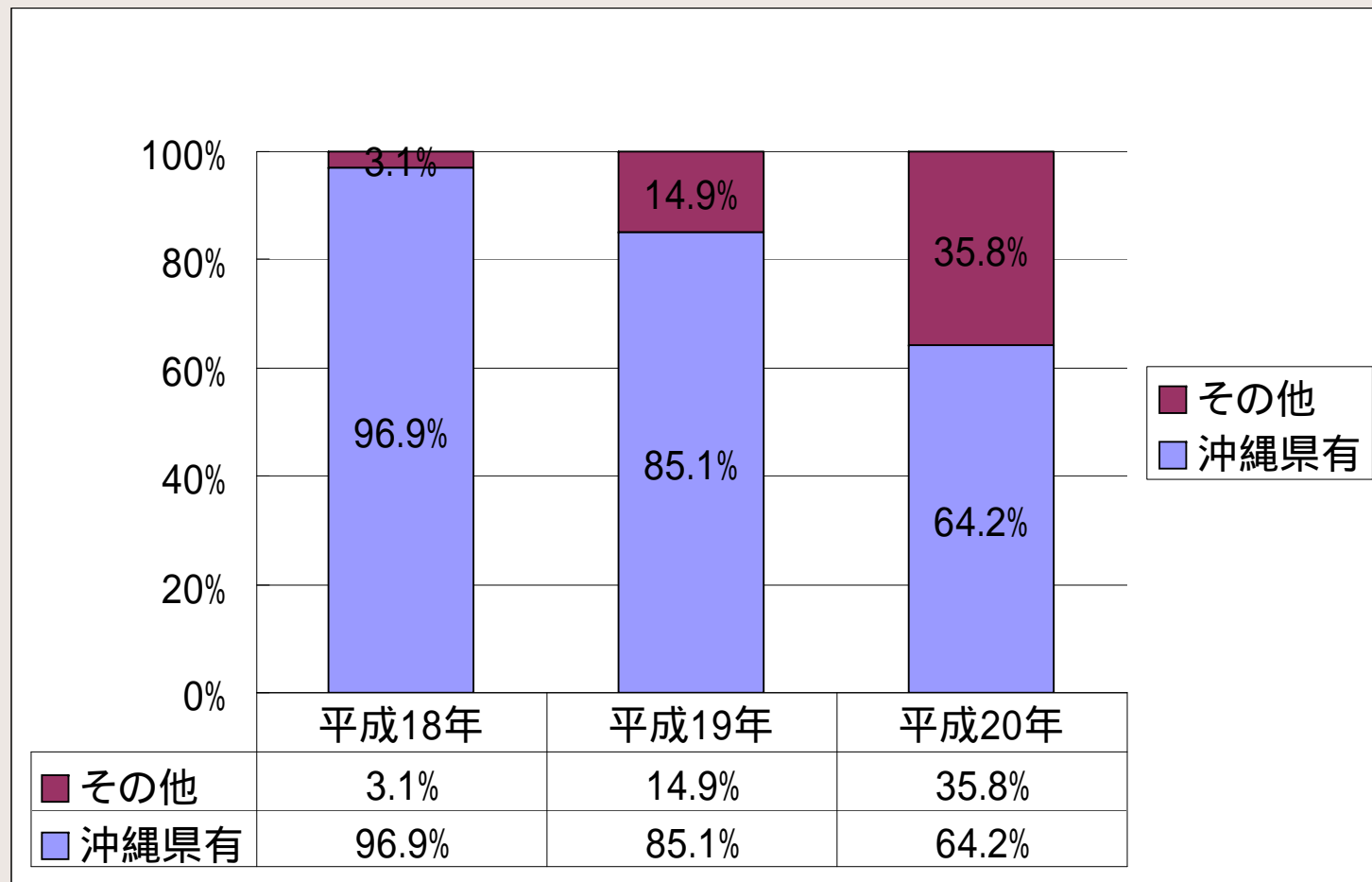


経営管理：青色申告

繁殖雌牛の管理

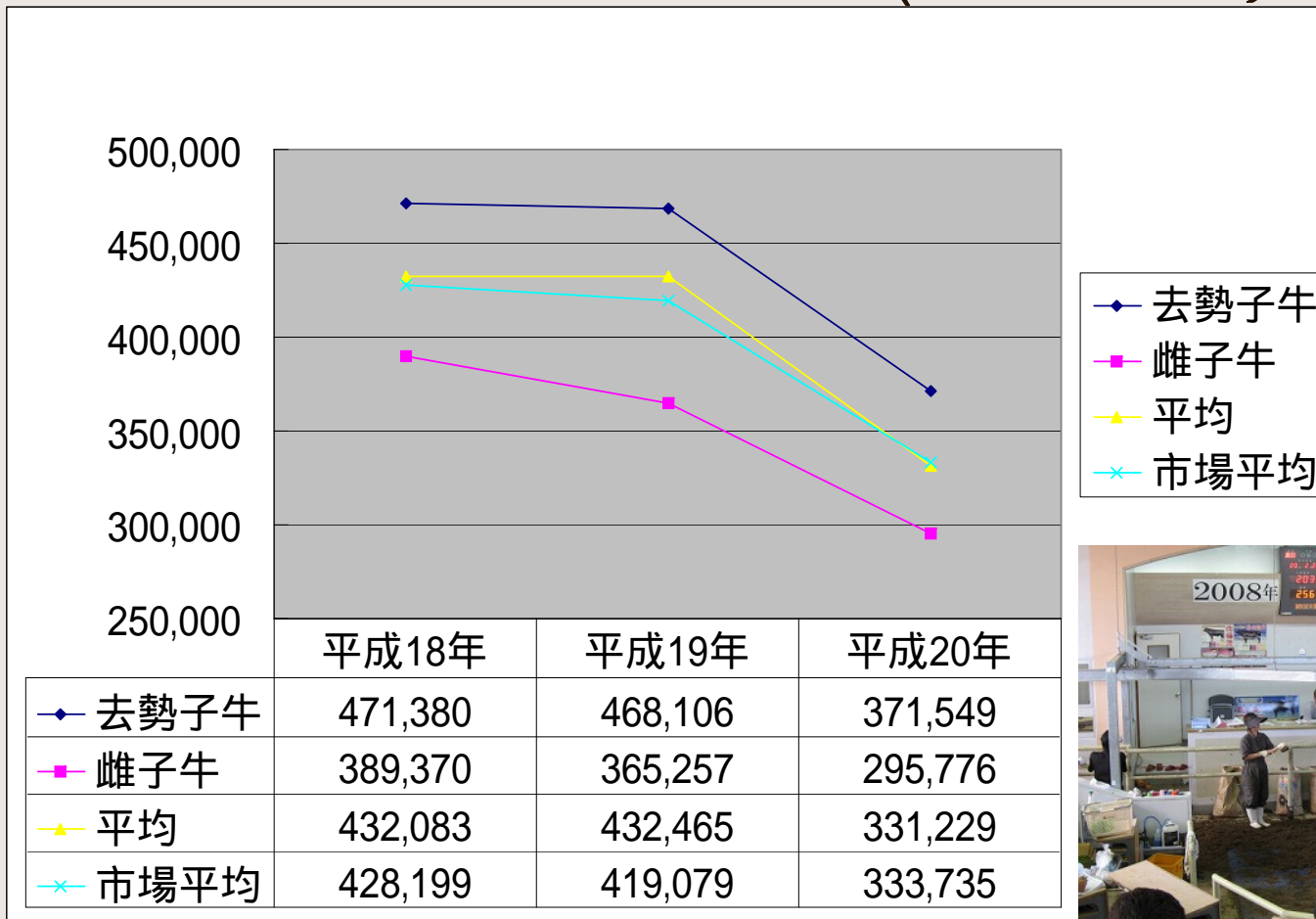
# つかさ牧場の概要

## 人工授精用精液利用割合



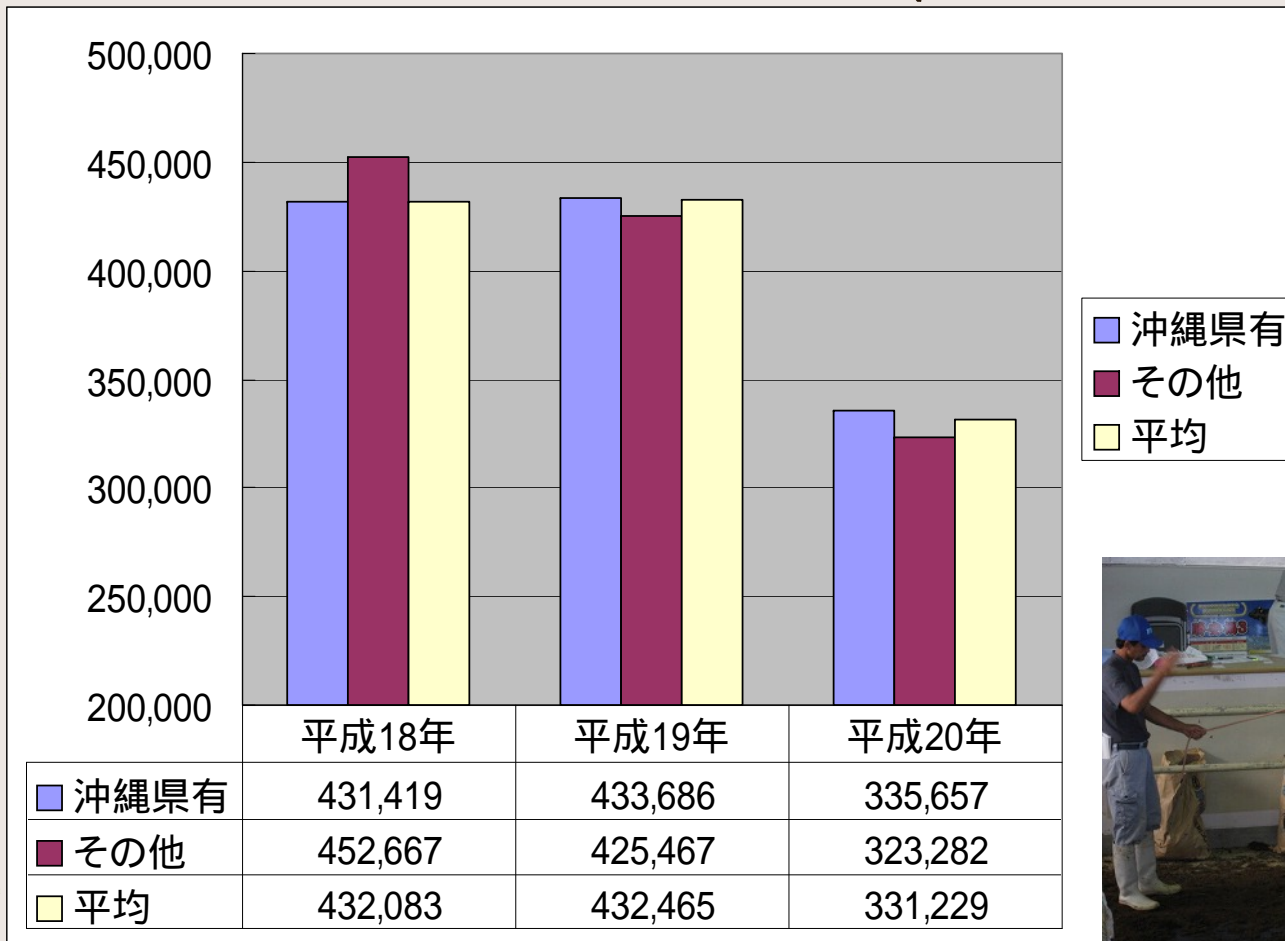
# つかさ牧場の概要

## 子牛セリ価格の推移(税抜き：円)



# つかさ牧場の概要

## 種雄牛別平均価格（税抜き：円）



# つかさ牧場の概要

## 地域ブランド牛肉「石垣牛」の生産



石垣牛とは？



### ■自然豊かな島で育む石垣牛

石垣島には悠々と牛を飼育できるだけの土地、様々な気候と、和牛の繁殖経営に適した条件が揃っています。子牛の段階より年間5回は刈り取りのできる粗飼料をふんだんに与えられた素牛を、濃厚飼料(穀類)を長期的肥育期間を愛情込めて育てています。

### ■地元石垣島で愛される石垣牛

石垣牛が愛される理由について真っ先に上げられるのが「地産地消」です。地元販売においては、生産者の顔が見える信頼・安心・安全をモットーに販売を行っております。また生産者が個々で月精こめて肥育管理された石垣牛は、JAおきなわ八重山地区営農センターが責任をもって流通管理を行っているため、石垣牛は今や石垣島のブランド品であり、小売店や焼肉屋さんの協力の下、地域に定着しております。

### ■信頼・安心・安全な石垣牛JA指定シール

※各取扱店・スーパー等で使用されているラベルです。



特選ラベル  
歩留等級(A-B) 肉質(5等級・4等級)



銘産ラベル  
歩留等級(A-B) 肉質(3等級・2等級)

※一頭ごとに証明書を発行しています。

#### JA石垣牛定義

- 「石垣牛」とは、八重山郡内で生産・生育された登記書及び生産履歴証明書を有し、八重山郡内で生後おおむね20ヶ月以上肥育管理された純種の黒毛和種の、去勢及び単牛のことをいう。
- 出荷期間は、去勢で24～35ヶ月、雌で24～40ヶ月の出荷範囲以内とする。
- 品質表示は、日本食肉格付協会の格付を有する枝肉  
特選：歩留等級(A-B)肉質等級(5等級・4等級)  
銘産：歩留等級(A-B)肉質等級(3等級・2等級)
- 1～3までの条件を満たした枝肉に対し石垣牛ラベルを発行する。
- 店舗販売業者においては、JAおきなわの発行する「石垣牛」ラベルを表示します。



### JAおきなわ推薦 石垣牛を取り扱っているお店

**厳選石垣牛専門店 いしなぎ屋**  
 石垣市大川1209 (公設市場内)  
 電話 0980-83-9999  
 電話 0980-83-1189  
 石垣市大川1119 P.110-3

**上原精肉店**  
 石垣市大川1209 (公設市場内)  
 電話 0980-82-2885  
 石垣市大川1209 P.113-8

**タウンプラザ かねひで 石垣店**  
 石垣市野原642-1  
 電話 0980-83-3165  
 石垣市野原 P.114-10

**焼肉 金牛**  
 石垣市大川1209 (公設市場内)  
 電話 0980-82-2836  
 石垣市大川 P.124-6

**金城冷凍食品**  
 石垣市大川1209 (公設市場内)  
 電話 0980-82-7678  
 石垣市大川 P.124-8

**(有)サンニ産業**  
 石垣市真栄2704-44  
 電話 0980-83-0820  
 石垣市真栄 P.115-18

**焼肉焼肉 たけさん亭**  
 石垣市大川1209 (公設市場内)  
 電話 0980-82-4111  
 石垣市大川 P.124-4

**ステーキハウス パポイヤ**  
 石垣市大川1209 (公設市場内)  
 電話 0980-83-3765  
 石垣市大川 P.124-5

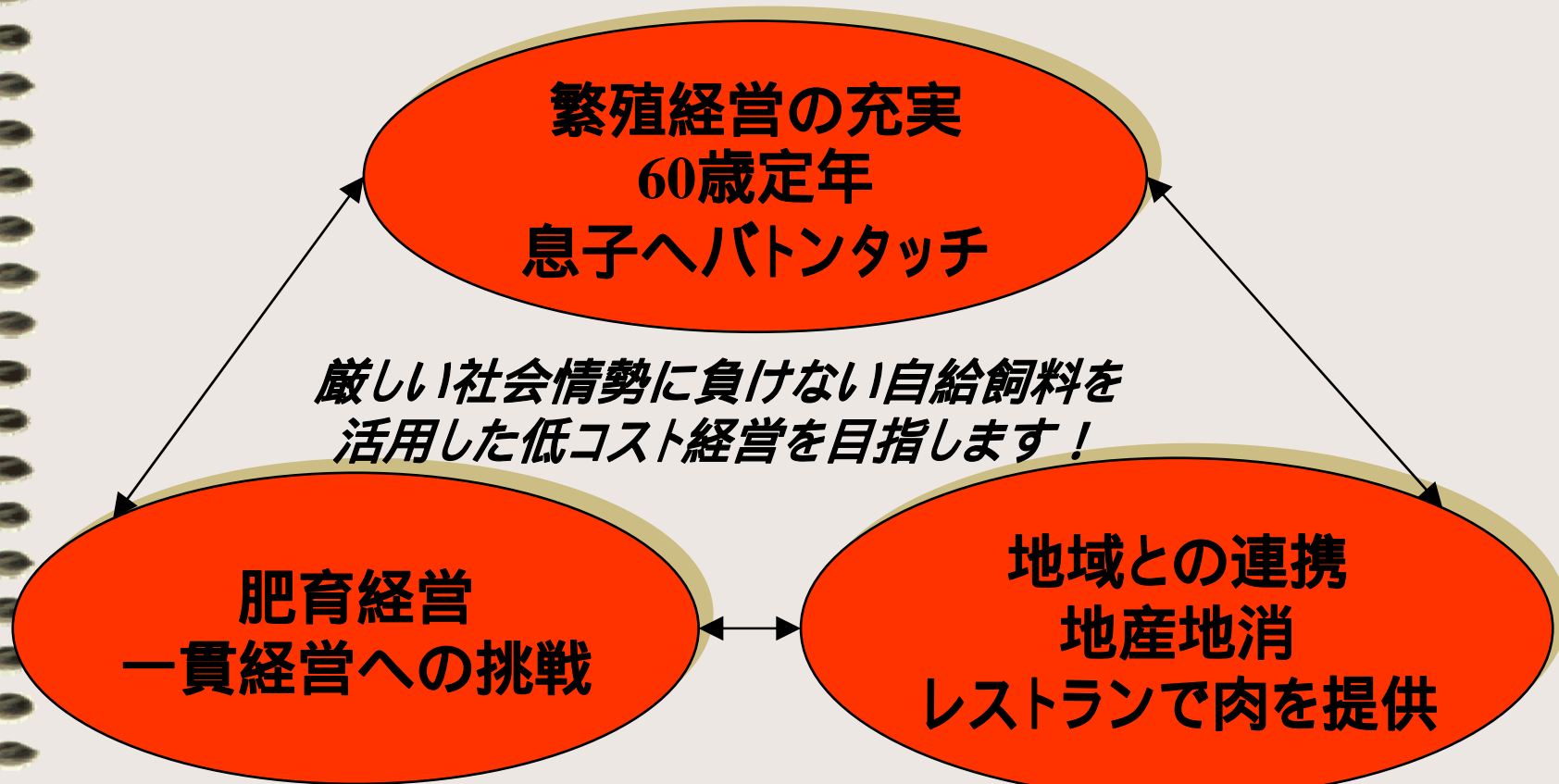
**焼肉 やまもと**  
 石垣市真栄1115  
 電話 0980-83-5844  
 石垣市真栄 P.115-11

《安全第一》  
 私たちが愛情を込めて肥育しています。  
 石垣牛を肥育しているJA石垣牛肥育部会のみなさん



# つかさ牧場の概要

今後の取組み及び将来展望





# つかさ牧場の概要



**ご静聴ありがとうございました！**