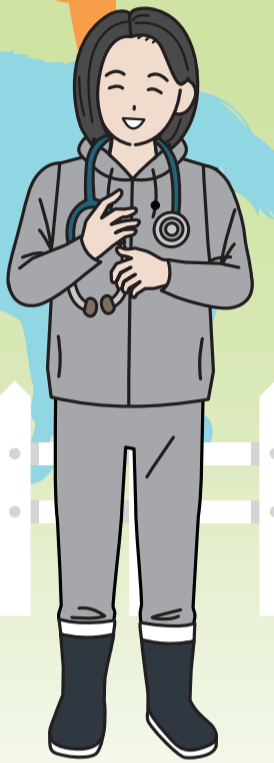


産業動物臨床実習研修

行政体験研修の

実施について



参加者募集!

農林水産省の支援を受け、産業動物獣医療について理解を深めていただくための臨床実習研修及び行政体験研修を以下のとおり実施します。

令和8年度

開催場所・時期、募集人数等

I 臨床実習研修

- A 酪農学園大学** (対象:4~5年生) 10名
令和8年8月17日(月)~8月21日(金) 5日間
★動物病院において、症例を用いて臨床診断・治療法を、また農場において診療・疾病予防の実際を学ぶ。
対象家畜:牛
- B 岩手大学** ベーシックコース(対象:2~4年生) 4名
スキルアップコース(対象:5年生) 2名
令和8年8月24日(月)~8月28日(金) 5日間
★牛の診療の基本、牛のハンドリングやロープワーク等を含めた治療の基本手技及び繁殖関連疾病の診断と治療の実際や病理解剖について学ぶ。ベーシックコースとスキルアップコースがあります。共用試験合格者はスキルアップコースにお申し込み下さい。
対象家畜:牛
- C 宮崎大学** (対象:3~5年生) 5名
令和8年9月14日(月)~9月17日(木) 4日間
★症例を用いて基礎的な臨床診断技術および治療法、附属農場において繁殖障害の診断と治療、また、牛の感染症(口蹄疫)と防疫について学ぶ。
対象家畜:牛
- D 鹿児島大学** (対象:3~5年生) 8名
令和8年8月17日(月)~8月21日(金) 5日間
対象家畜:牛
- E 鹿児島大学** (対象:3~5年生) 8名
令和8年9月14日(月)~9月18日(金) 5日間
★牛の臨床現場で必要とされる基礎的な臨床検査及び診療技術について学ぶ。
対象家畜:牛
- F 鹿児島大学** (対象:2~5年生) 8名
令和8年8月17日(月)~8月21日(金) 5日間
対象家畜:馬
- G 鹿児島大学** (対象:2~5年生) 8名
令和8年9月14日(月)~9月18日(金) 5日間
★馬の臨床現場で必要とされる基礎的な臨床検査及び診療技術について学ぶ。
対象家畜:馬

研修開催場所までの交通費(鉄道切符、航空券等)・宿泊費について、助成します。(ただし、上限があります)

- H 鹿児島大学** (対象:2~5年生) 8名
令和8年8月24日(月)~8月28日(金) 5日間
対象家畜:牛
- I 鹿児島大学** (対象:2~5年生) 8名
令和9年2月15日(月)~2月19日(金) 5日間
★牛、馬、豚、鶏の臨床現場で必要とされる基礎的な臨床検査及び診療技術について学ぶ。
対象家畜:総合
- J 日本養豚開業獣医師協会** (対象:2~5年生) 10名
★現役で活躍している養豚専門獣医師の診療活動に同行して、疾病の診断・治療法を学ぶとともに、農場全体としての飼養衛生管理指導等を学ぶ。
対象家畜:豚
- K 鶏病研究会(鶏)** (対象:2~5年生) 12名
★現役で活躍している養鶏専門獣医師の診療活動に同行し、検査室において疾病診断法を学ぶとともに養鶏場での飼養衛生管理指導等を学ぶ。
対象家畜:鶏
- L 北海道日高獣医師会** (対象:2~5年生) 2名
令和8年8月31日(月)~9月4日(金) 5日間
★北海道日高管内において、馬の診療活動等に同行し、疾病の診断・治療法並びに飼養衛生管理指導等を学ぶ。
対象家畜:馬
- M 各県農業共済組合** (対象:2~5年生)
★農業共済組合等の診療施設で、また獣医師職員に同行して、疾病の診断・治療法、飼養衛生管理指導等を学ぶ。
対象家畜:乳牛、肉牛
(ア)千葉県農業共済組合 6名 (キ)岡山県農業共済組合 18名
(イ)長野県農業共済組合 5名 (ク)広島県農業共済組合 5名
(ウ)愛知県農業共済組合 4名 (ケ)愛媛県農業共済組合 4名
(エ)滋賀県農業共済組合 1名 (コ)鹿児島県農業共済組合 37名
(オ)兵庫県農業共済組合 42名 (カ)沖縄県農業共済組合 28名
(キ)島根県農業共済組合 6名 *愛知県農業共済組合は2月に受け入れ可能
(注)定員をオーバーした場合には、参加できない場合があります。

II 行政体験研修

① 開催場所

次の各都道府県の家畜保健衛生所等において、5日間程度の研修を実施します。

北海道	群馬県	石川県	兵庫県	愛媛県
青森県	埼玉県	福井県	奈良県	福岡県
岩手県	千葉県	岐阜県	和歌山県	佐賀県
宮城県	東京都	静岡県	鳥取県	長崎県
秋田県	神奈川県	愛知県	岡山県	熊本県
山形県	新潟県	三重県	広島県	大分県
福島県	山梨県	滋賀県	山口県	宮崎県
茨城県	長野県	京都府	徳島県	鹿児島県
栃木県	富山県	大阪府	香川県	沖縄県

② 対象: 1~5年生

③ 募集人数: 160名程度

④ 研修内容:

都道府県の家畜保健衛生所を中心として、畜産農家に対する防疫・衛生指導、室内検査等の行政機関勤務獣医師の業務を学ぶ。

■ 受講者受付期間

令和8年
5月25日(月)~6月15日(月)

主催 家畜衛生対策推進協議会(事務局:公益社団法人中央畜産会 衛生指導部) 電話 03-6206-0832

受講を希望する方は、受講申込URL (<https://amarys-jtb.jp/rinshou2026/>) から申込みを行って下さい。

