

経営改善計画書・モニタリング
エクセルシステム
年次更新用

操作説明書（詳細版）

目次

I. ご使用になる前に	P1
II. 起動手順	P2
III. 年次更新	P5
III. 年次更新 例	P8

I. ご使用になる前に

この操作説明書では、前年度に作成した計画書エクセルシステムを基に当年度計画書エクセルシステムを作成する手順や注意事項を説明しています。

例として『大家畜特別支援資金（令和5～9年度）』で令和5年度計画書（DM18r_R05中畜太郎.xlsx）を年次更新し、令和6年度計画書（DM18r_R06中畜太郎.xlsx）を作成します。

●計画書エクセルシステムを使用する上で以下の事を必ず守って下さい。

1. エクセルソフトのバージョンはExcel2016以降を使用して下さい。

2. 他にエクセルが起動していない事を確認してから使用して下さい。

計画書エクセルシステム以外にエクセルが起動していると、正常に動作しない場合があります。
必ず他にエクセルが起動していない事を確認してから使用して下さい。

II. 起動手順

ここでは、計画書エクセルシステムの起動手順を説明します。

1. 計画書エクセルシステムの起動

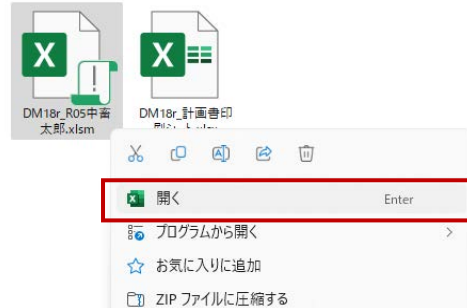
1) 『II. 新規作成手順』で作成したファイル (DM18r_R05中畜太郎.xlsx) を開きます。

- (1) 新規作成したファイル (DM18r_R05中畜太郎.xlsx) を選択し、マウスの右ボタンを押してメニューを表示させます。
メニューの中から[開く]を選択します。

Windows10の場合



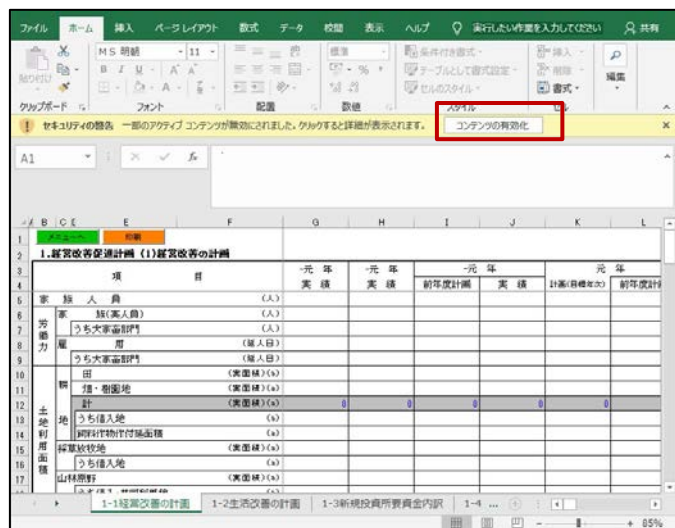
Windows11の場合



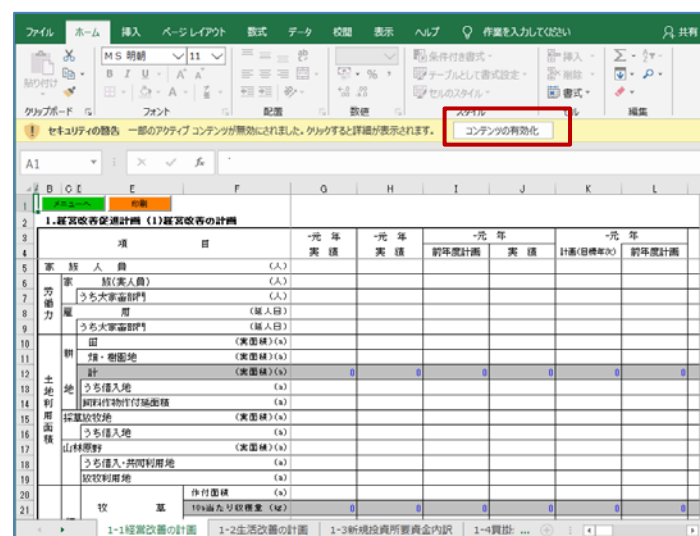
2) マクロの有効化

- (1) 以下の様なセキュリティ警告のメッセージが表示されます。(Excelのバージョンによって表示内容が変わります。)
メッセージが表示されない場合は、『I. ご使用になる前に 3. マクロを使用できる状態に』を参照して下さい。

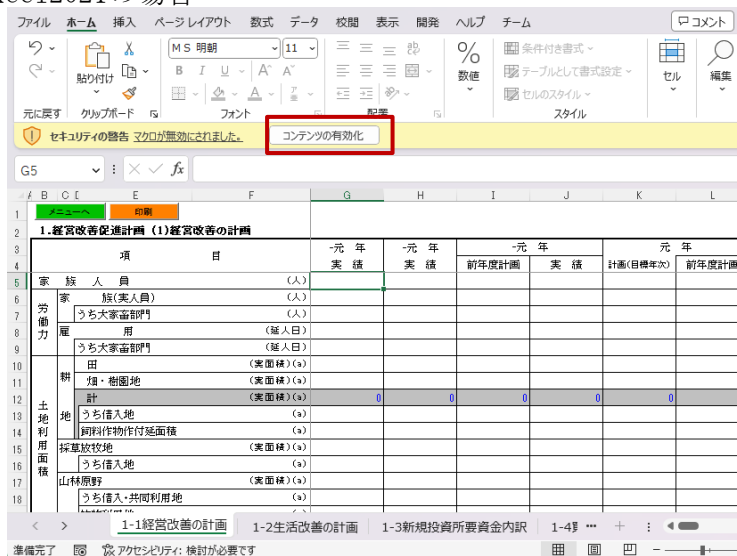
Excel2016の場合



Excel2019の場合



Excel2021の場合



※ Excel2016-2021の場合、一度ファイルの保存をするとセキュリティ警告のメッセージは表示されなくなります。

(2) 『コンテンツの有効化』をクリックして下さい。

3) メインメニューの表示

「大家畜特別支援資金(令和5～9年度)経営改善計画書・モニタリングエクセルシステム」Ver1.0 メインメニュー

目標年次: 決算期間: 印刷サイズ設定

目標年次は借受者情報入力画面で入力して下さい。(変更も可能です。)
入力欄は目標年次までしか表示されません。

借受者情報入力 名前、融資機関等、借受者の基本情報を入力
月次モニタリングのシートは決算期間に合わせて設定される 現在のサイズ:A4

令和5年度「経営改善計画」

- データ入力
- データ入力印刷
- 計画書印刷
- 入力票印刷
- 入力結果出力

年次更新

年次更新
次年度の入力用[ファイル]を作成
決算期間の終了後に更新

システム終了

「月次モニタリング」メニュー

1. 飼養管理と生産技術(入力野帳)

- (1) 乳用牛
- (2) 肉専繁殖牛
- (3) 肉専肥育牛
- (4) 乳用ほ育成(合計)
 - (4-1)ほ育成(乳用種)
 - (4-2)ほ育成(交雑種)
- (5) 乳用肥育(合計)
 - (5-1)乳用肥育(乳用種)
 - (5-2)乳用肥育(交雑種)

2. 現金収支の確認・予測(入力野帳)

- (1) 経営活動
- (2) 投資・(3) 財務活動

必要な収支項目を任意に入力

3. 現状及び指導・助言報告書

- 現状及び指導報告

現状をプルダウンから選択
コメント欄には、具体的な内容を手入力
3者で情報を共有

最終入力日:

最終入力者(氏名/所属):

Ⅲ. 年次更新

ここでは、計画書エクセルシステムの年次更新処理を実行する手順を説明します。

2. 年次更新処理を実行します。

1) メインメニューから『年次更新』ボタンを選択して下さい。

「大家畜特別支援資金(令和5～9年度)経営改善計画書・モニタリングエクセルシステム」Ver1.0 メインメニュー

目標年次: 決算期間: 印刷サイズ設定

目標年次は借受者情報入力画面で入力して下さい。(変更も可能です)
入力欄は目標年次までしか表示されません。

借受者情報入力 名前、融資機関等、借受者の基本情報を入力
月次モニタリングのシートは決算期間に合わせて設定される 現在のサイズ:A4

令和5年度「経営改善計画」

データ入力
データ入力印刷
計画書印刷
入力票印刷
入力結果出力

年次更新

年次更新
次年度の入力用[ファイル]を作成
決算期間の終了後に更新

システム終了

「月次モニタリング」メニュー

1. 飼養管理と生産技術(入力野帳)

(1) 乳用牛
(2) 肉専繁殖牛
(3) 肉専肥育牛
(4) 乳用ほ育苗(合計)
 (4-1) ほ育苗(乳用種)
 (4-2) ほ育苗(交雑種)
(5) 乳用肥育(合計)
 (5-1) 乳用肥育(乳用種)
 (5-2) 乳用肥育(交雑種)

2. 現金収支の確認・予測(入力野帳)

(1) 経営活動
(2) 投資・(3) 財務活動
必要な収支項目を任意に入力

3. 現状及び指導・助言報告書

現状及び指導報告
現状をプルダウンから選択
コメント欄には、具体的な内容を手入力
3者で情報を共有

最終入力日:

最終入力者(氏名/所属):

2) 次のメッセージが表示された場合、必須入力項目が入力されていません。

『新規入力者用 操作説明書(詳細版) V. 借受者情報入力』
を参照して下さい。

※項目は必須入力項目です。

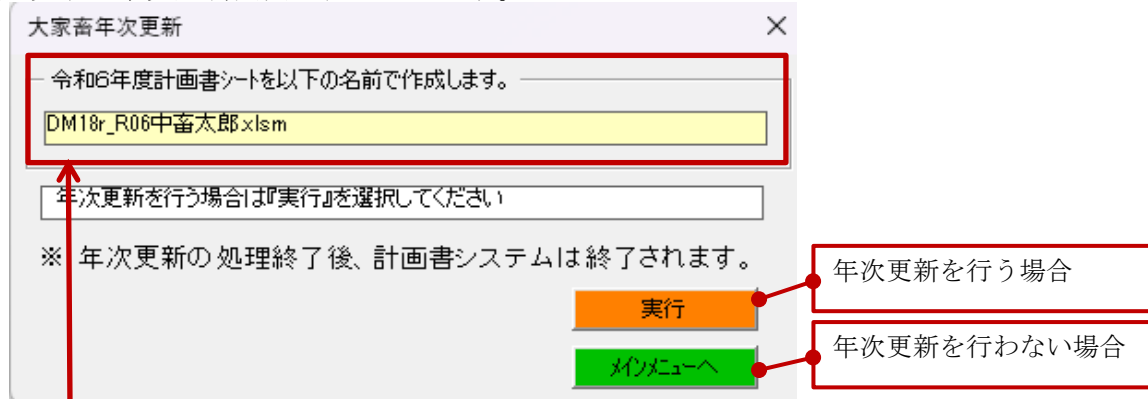
- ①都道府県名
- ②融資機関コード
- ③経営者コード
- ④借受資金
- ⑤経営種類
- ⑥経営区分
- ⑦経営者氏名

1. 経営改善促進計画(1)経営改善の計画の以下の項目
を入力してください。

※労働力のいずれかは
入力が必要です。

- ①家族
- ②家族うち大家畜部門
- ③雇用
- ④雇用うち大家畜部門

3) 以下の年次更新画面が表示されます。



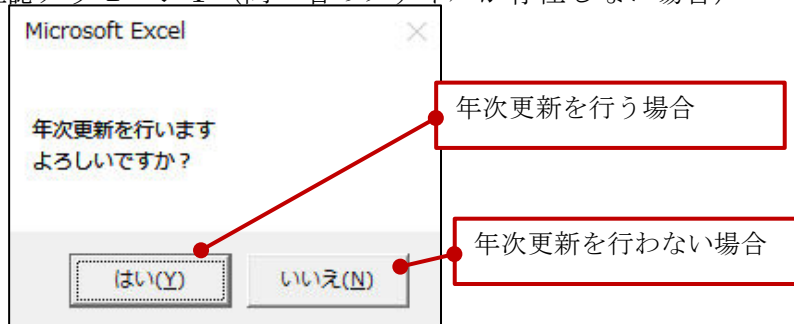
4) 『令和6年度計画シートを以下の名前で作成します。』に表示されているファイル名で次年度用ファイルが作成されます。

- (1) ファイル名を確認して下さい。
※ファイル名の変更は行えません。
- (2) 保存先は実行中の令和5年度計画書 (DM18r_R05中畜太郎.xlsm) と同一のフォルダです。
※この説明書では『C:¥計画書エクセル¥』になります。

5) 年次更新処理を行わない場合は『メインメニューへ』ボタンを選択して下さい。メインメニューに戻ります。

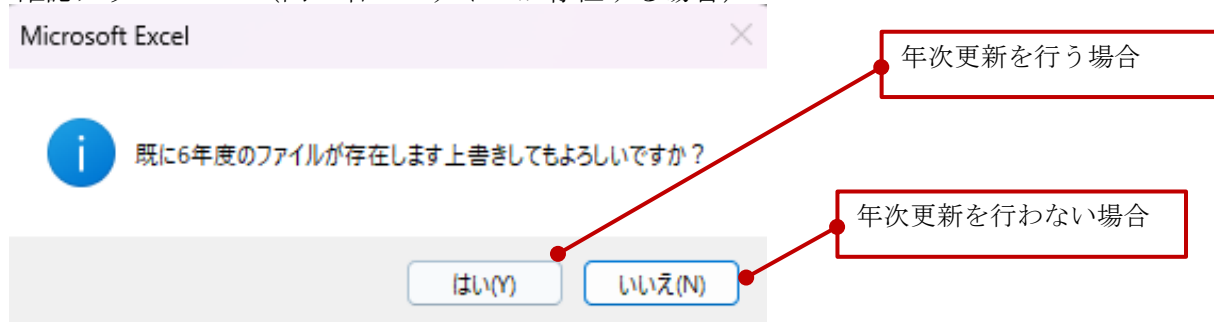
6) 年次更新処理を行う場合は『実行』ボタンを選択して下さい。
確認メッセージが表示されます。

確認メッセージ1 (同一名のファイルが存在しない場合)



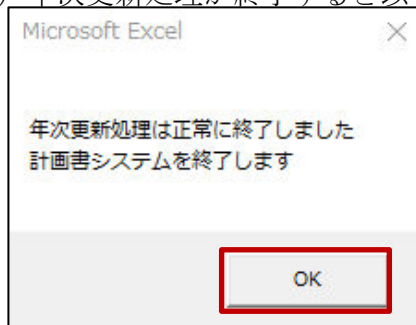
- (1) 年次更新を行う場合には「はい」を選択して下さい。
- (2) 年次更新を行わない場合は「いいえ」を選択して下さい。年次更新の画面に戻ります。

7) 保存先に既に令和6年度計画書 (DM18r_R06中畜太郎.xlsx) が存在する場合、以下の確認メッセージが表示されます。
確認メッセージ2 (同一名のファイルが存在する場合)



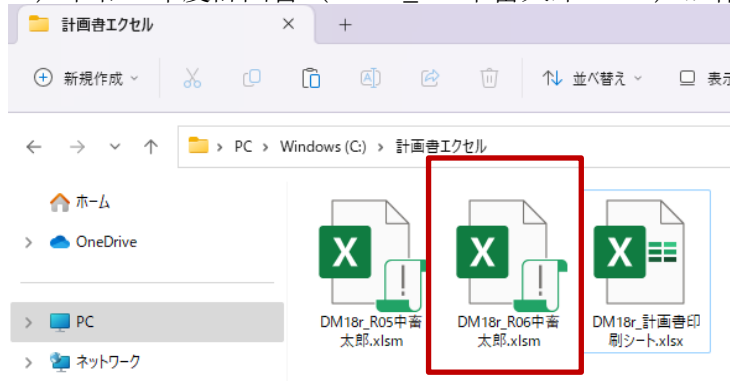
- (1) 年次更新を行う場合には「はい」を選択して下さい。
※令和6年度計画書 (DM18r_R06中畜太郎.xlsx) は上書きされます。
- (2) 年次更新を行わない場合は「いいえ」を選択して下さい。年次更新の画面に戻ります。

8) 年次更新処理が終了すると以下のメッセージが表示されます。



← 「OK」を選択して下さい。本システムが終了します。

9) 令和6年度計画書 (DM18r_R06中畜太郎.xlsx) が作成されていることを確認して下さい。



Ⅲ. 年次更新 例

3. 年次更新処理を行った時の次年度計画書エクセルファイルは以下のルールで作成されます。
 (例は令和5年度計画書から年次更新を行い令和6年度計画書を作成した場合です)

- 1) 「年度」はシステムにより自動的にセットされます。
- 2) 「実績」はそれぞれ該当年度の「実績」にコピーされます。
- 3) 「計画」はそれぞれ該当年度の「前年度計画」にコピーされます。
- 4) 次年度ファイルの5年「実績」及び6年以降の「計画」はクリアされて入力項目となります。

※以下の灰色の部分は自動計算項目か参照項目の為、入力はできません。

【令和5年度計画書 (DM18r_R05中畜太郎. xlsx)】

項 目		2 年		3 年		4 年		5 年		6 年		7 年	
		実績		実績		前年度計画	実績	計画	前年度計画	計画	前年度計画	計画	前年度計画
家	族 人 員 (人)	1		2		3	4	5	6	7	8	9	10
家	族(実人員) (人)	11.0		12.0		13.0	14.0	15.0	16.0	17.0	18.0	19.0	20.0

【令和6年度計画書 (DM18r_R06中畜太郎. xlsx)】

項 目		3 年		4 年		5 年		6 年		7 年	
		実績		実績		前年度計画	実績	計画	前年度計画	計画	前年度計画
家	族 人 員 (人)	2		4		5			7		9
家	族(実人員) (人)	12.0		14.0		15.0			17.0		19.0

- 5) 経営者の年齢と後継者の年齢は自動的に1才アップします。
(1)借受者情報入力

【令和5年度計画書 (DM18r_R05中畜太郎.xlsx)】

大家畜借受者情報入力

※ 目標年次 令和 8 年度 ※ 決算期間 01 1月~12月

※ 都道府県名 01 北海道 ※ 振興局名 01 石狩振興局

市町村名

※ 農協名(融資機関名) 11

特別指導員名

※ 経営種類 10 酪農 ※ 経営区分 1 家族

※ 経営者氏名 中畜太郎 (全角16文字)

※ 経営者年齢 50

※ 経営者コード 11

※ 後継者有無 1 有り ※ 後継者年齢 20

※ 融資機関コード 1 ※ 借受資金 1 経営改善資金

※ 長期平均払事業への参加 2 無し

※ 青色申告の有無 2 無し

登録 中止

※項目は必須入力です

【令和6年度計画書 (DM18r_R06中畜太郎.xlsx)】

大家畜借受者情報入力

※ 目標年次 令和 8 年度 ※ 決算期間 01 1月~12月

※ 都道府県名 01 北海道 ※ 振興局名 01 石狩振興局

市町村名

※ 農協名(融資機関名) 11

特別指導員名

※ 経営種類 10 酪農 ※ 経営区分 1 家族

※ 経営者氏名 中畜太郎 (全角16文字)

※ 経営者年齢 51

※ 経営者コード 11

※ 後継者有無 1 有り ※ 後継者年齢 21

※ 融資機関コード 1 ※ 借受資金 1 経営改善資金

※ 長期平均払事業への参加 2 無し

※ 青色申告の有無 2 無し

登録 中止

※項目は必須入力です

(2) 7-1 「1. 農家の概要」

【令和5年度計画書 (DM18r_R05中畜太郎.xlsx)】

融資機関名	11	借入希望者氏名(年齢)	中畜太郎	(50才)	後継者の有無(年齢)	有	(20才)
経営区分	家族	資金区分	経営改善資金		長期平均払事業への参加		無
					青色申告の有無		無

※後継者は現に大家畜経営に従事していること

1 農家の概要

家族構成 (続柄で記入)	年齢 (才)	同居・別居 (いずれかを選択)	大家畜経営の 従事年数	年間従事日数 (日)	農外就労の状況		農外所得(年金含む) (千円)
					職種	年間従事日数(日)	
経営主(本人)	50	-					

【令和6年度計画書 (DM18r_R06中畜太郎.xlsx)】

融資機関名	11	借入希望者氏名(年齢)	中畜太郎	(51才)	後継者の有無(年齢)	有	(21才)
経営区分	家族	資金区分	経営改善資金		長期平均払事業への参加		無
					青色申告の有無		無

※後継者は現に大家畜経営に従事していること

1 農家の概要

家族構成 (続柄で記入)	年齢 (才)	同居・別居 (いずれかを選択)	大家畜経営の 従事年数	年間従事日数 (日)	農外就労の状況		農外所得(年金含む) (千円)
					職種	年間従事日数(日)	
経営主(本人)	51	-					

6) 次のデータ入力画面の表側の『年度』は貸付年度の為、年次更新処理を行っても変更されません。

(1) 3-1 「3. 負債整理計画・(1)借換後の計画」

(2) 3-2 「3. 負債整理計画・(2)大家畜特別支援資金(令和5~9年度)借換額の内訳」

3.負債整理計画・(1)借換後の計画

区 分			
条件緩和後	制度資金(除く畜特)	計算	
		修正入力	
	畜産特別資金	計算	
		修正入力	
条件緩和後	系統・その他資金	計算	
		修正入力	
計 (A)			
借換額	5年	計算	元利金(元金)
	上段前年度計画	借換額	
	() (%)		
		修正入力	元利金(元金)
	() (%)		
	6年	計算	元利金(元金)
	上段前年度計画	借換額	
	() (%)		
		修正入力	元利金(元金)
	() (%)		
	7年	計算	元利金(元金)
	上段前年度計画	借換額	
() (%)			
	修正入力	元利金(元金)	
() (%)			
8年	計算	元利金(元金)	
上段前年度計画	借換額		
() (%)			
	修正入力	元利金(元金)	
() (%)			
9年	計算	元利金(元金)	
上段前年度計画	借換額		
() (%)			
	修正入力	元利金(元金)	
() (%)			
年増高一括借換	計算	元利金(元金)	
上段前年度計画	借換額		
() (%)			
	修正入力	元利金(元金)	
() (%)			
年経営継承資金	計算	元利金(元金)	
上段前年度計画	借換額		
() (%)			
	修正入力	元利金(元金)	
() (%)			

貸付年度の為、変更されません

3.負債整理計画・(2)大家畜特別支援資金(令和5~9年度)借換額の内訳

区 分	農協系統 一般資金	畜産特別 資金	農業近代 化資金	公庫資金	その他 制度資金	一般金融 機関資金	計
5年度							0
6年度							0
7年度							0
8年度							0
9年度							0
合計	0	0	0	0	0	0	0

(3) 4 「4. 条件緩和総括表」

4.条件緩和総括表

区 分	農業近代化 資金	公庫資金	その他 制度資金	系統一般 資金	買掛未払金 残高	一般金融機関 資金
5年	条件緩和前					
	条件緩和後					
	差引	0	0	0	0	0
6年	条件緩和前					
	条件緩和後					
	差引	0	0	0	0	0
7年	条件緩和前					
	条件緩和後					
	差引	0	0	0	0	0
8年	条件緩和前					
	条件緩和後					
	差引	0	0	0	0	0
9年	条件緩和前					
	条件緩和後					
	差引	0	0	0	0	0

(4) 7-5 「5 大家畜特別支援資金（令和5～9年度）で借り換える資金の内容」

(5) 7-6 「6 条件緩和の内容」

5 大家畜特別支援資金（令和5～9年度）で借り換える資金の内容

年	借換対象資金名	借入年（年）	前年末残高（千円）	当年約定償還額（千円）
5年				
	并			
6年				
	并			
7年				
	并			
8年				
	并			
9年				
	并			

貸付年度の為、変更されません

6 条件緩和の内容

年	内容
5年	
6年	
7年	
8年	
9年	

7) 月次モニタリングの「実績」はそれぞれ該当年度の「実績」にコピーされます。

8) 次年度ファイルの6年「実績」はクリアされて入力項目となります。

※次年度ファイルも過去実績の入力は行えます。

【令和5年度計画書 (DM18r_R05中畜太郎. xlsx)】

1 飼養管理と生産技術 (飼養頭数、生産状況と)

(1) 乳用牛

項目		年次	計・平均	1月	2月	3月
飼養頭数	乳用牛	3年実績	22.0	11	22	93
		4年実績	55.0	44	55	66
		5年実績	88.0	77	88	99
		5年計画差	88.0	77.0	88.0	99.0
		3年実績	0.0			
乳用牛 (うち経産牛)	4年実績	0.0				
	5年実績	0.0				
	5年計画差	0.0	0.0	0.0	0.0	

【令和6年度計画書 (DM18r_R06中畜太郎. xlsx)】

(1) 乳用牛

項目		年次	計・平均	1月	2月	3月
飼養頭数	乳用牛	4年実績	55.0	44	55	66
		5年実績	88.0	77	88	99
		6年実績	0.0			
		6年計画差	0.0	0.0	0.0	0.0
乳用牛 (うち経産牛)	4年実績	0.0				
	5年実績	0.0				
	6年実績	0.0				
	6年計画差	0.0	0.0	0.0	0.0	

項目	経営改善計画	
	年次	年次値
生乳販売量	3年実績	0.0
	4年実績	0.0
	5年計画	0.0
	達成率 (計画対比)	0.0
生乳販売代金	3年実績	10.0
	4年実績	11.0
	5年計画	12.0
	達成率 (計画対比)	0.0

項目	経営改善計画	
	年次	年次値
生乳販売量	4年実績	0.0
	5年実績	0.0
	6年計画	0.0
	達成率 (計画対比)	0.0
生乳販売代金	4年実績	11.0
	5年実績	
	6年計画	
	達成率 (計画対比)	0.0

- 9) キャッシュフローの項目名はそのまま残ります。
 10) キャッシュフローの月次モニタリング項目はクリアされて入力項目となります。

【令和6年度計画書 (DM18r_R06中畜太郎. xlsx)】

2 現金収支の確認・予測 (個人) 【現金の収入と支出 (現金の流れ) から、経営収支の動きを月次に把握・予測する。】

(1) 経営活動 (現金の動き) によるキャッシュフロー

項目			月次モニタリング					
	年次	計	1月	2月	3月	4月	5月	
収入	項目1	円	6年実績	0				
	項目2	円	6年実績	0				
	項目3	円	6年実績	0				
		円	6年実績	0				
		円	6年実績	0				
	計	円	6年実績	0	0	0	0	0

残りします。

クリアされます。

- 11) 「現状及び指導・助言報告書」シートはクリアされて入力項目となります。

【令和6年度計画書 (DM18r_R06中畜太郎. xlsx)】

3 現状及び指導・助言報告書 (現状及び指導・助言報告から、経営改善状況の動きを月次に把握する。)

区分	畜産経営者		融資機関		道府県支援協議会等	
年月日・時間	9999/99/99	00:00	9999/99/99	00:00	9999/99/99	00:00
氏名・所属	-					
6年1月	コメント:		コメント:		コメント:	
年月日・時間	9999/99/99	00:00	9999/99/99	00:00	9999/99/99	00:00
氏名・所属	-					
6年2月	コメント:		コメント:		コメント:	

クリアされます。