



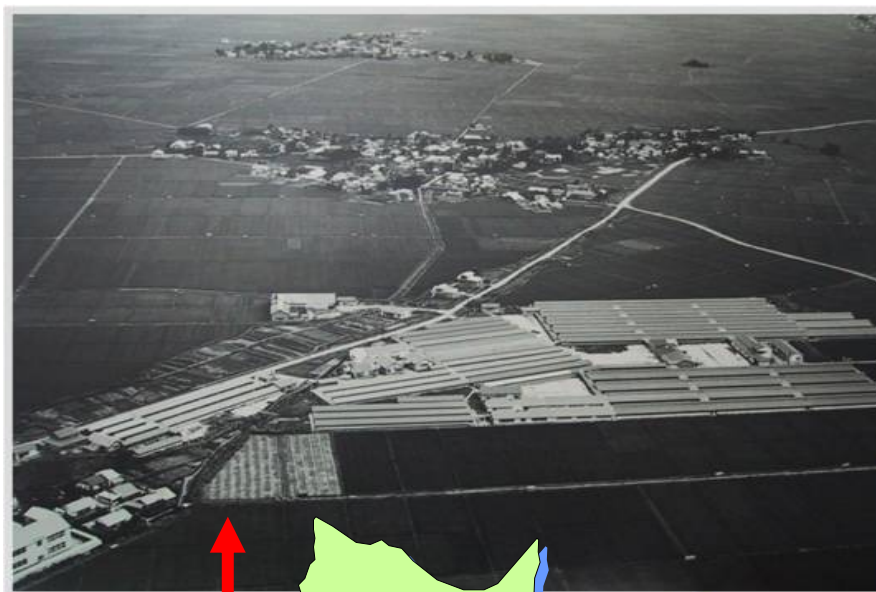
素材を活かす。

トキワの
農場から
産物の
全生（ミ）

素材にこだわりの



養鶏の専門農協として昭和35年に常盤村養鶏農業協同組合を設立



常盤村養鶏農協発足当時の鶏舎の
全景と現在の鶏舎周辺



昭和38年に独立

農事組合法人トキワ養鶏設立

周辺が住宅地に変化、環境問題を考慮し現在は4万羽の平飼い



ケージ鶏舎

平飼い鶏舎に改修



【平飼い等による好気性醗酵により悪臭の発生は無い】



昭和41年に20万羽規模の『有限会社トキワ農場』を東北町に設立

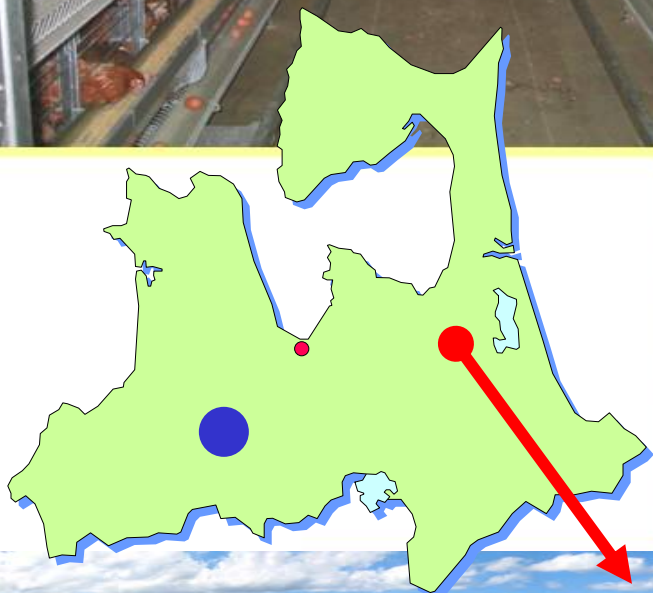


近代的なオープン鶏舎を新設

40万羽を収容飼育

平成18年4月着工

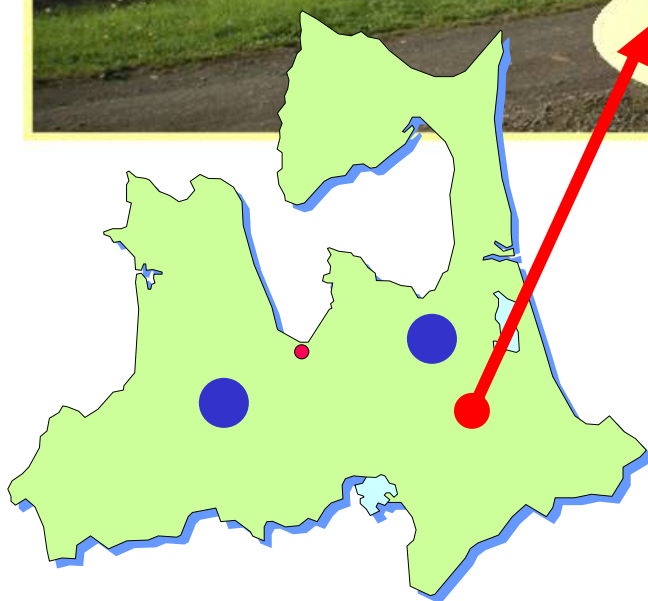
平成19年7月完成



昭和45年に十和田市に育雛場トキワ養鶏十和田育成センターを設置



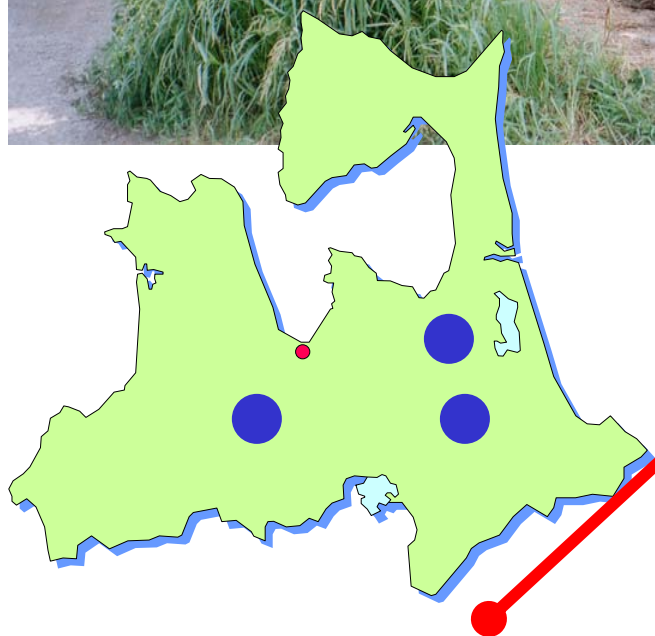
トキワ養鶏では雛から育て大雛で鶏卵と鶏肉を生産しています



岩手県西根にある薬師酪農生産組合が廃業の危機

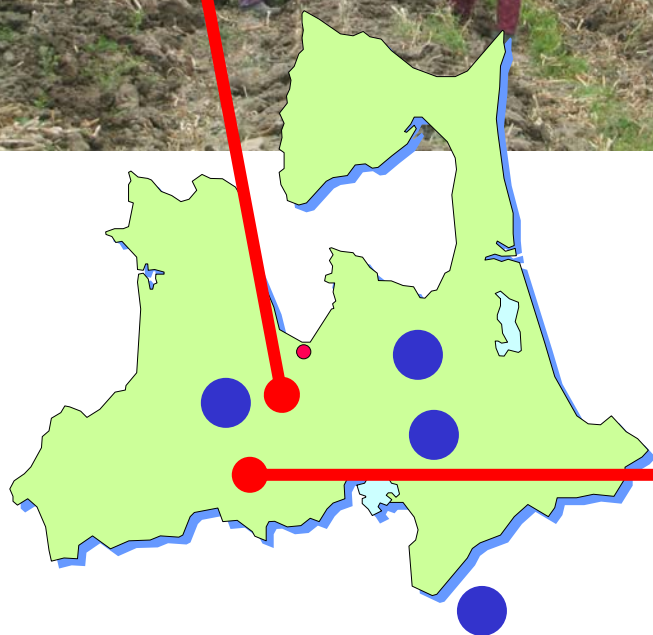


昭和45年に常盤村養鶏農業協同組合グループへ組み入れた

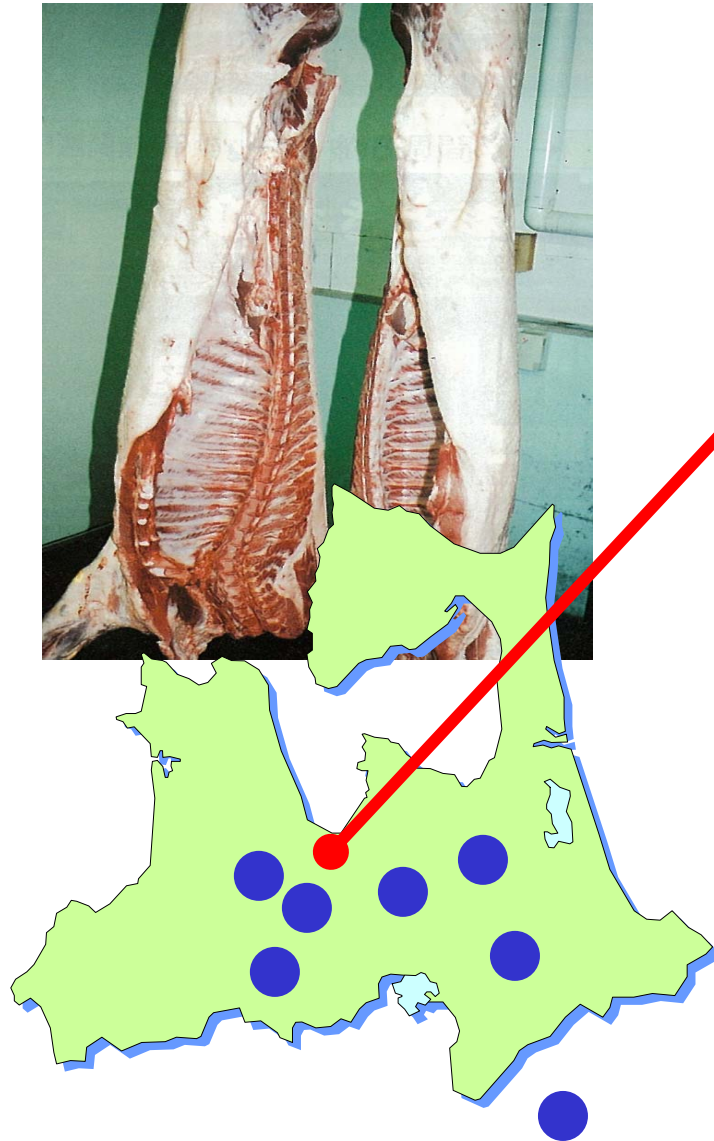


昭和48年に農事組合法人八峰園を立ち上げ

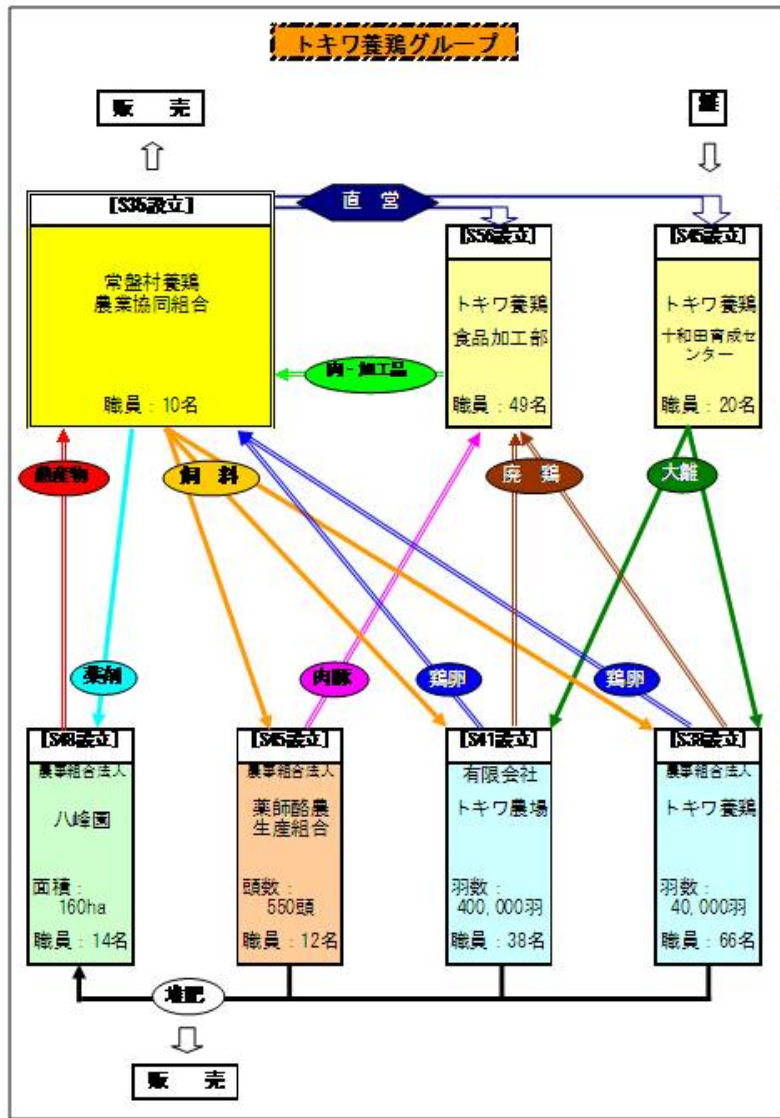
青森市浪岡東部畑作農場20ha



昭和56年に食品加工部を青森市に設置



資源循環型農業の実践



鳥インフルエンザの発生で雛の入手が困難になったことを契機に



日本の風土に適した国産鶏
ゴトウもみじへ切り替え



整腸作用のより腸
が長くなる



体内正常化に有効な発酵飼料を供
与しています。

毎年、首都圏から多くの消費者を農場に案内しています

首都圏生協産直祭りへ出店 →

首都圏から収穫体験ツアー



小中学校や養護施設の生徒に鶏との触れ合う体験学習を実施しています



中学生



小学生

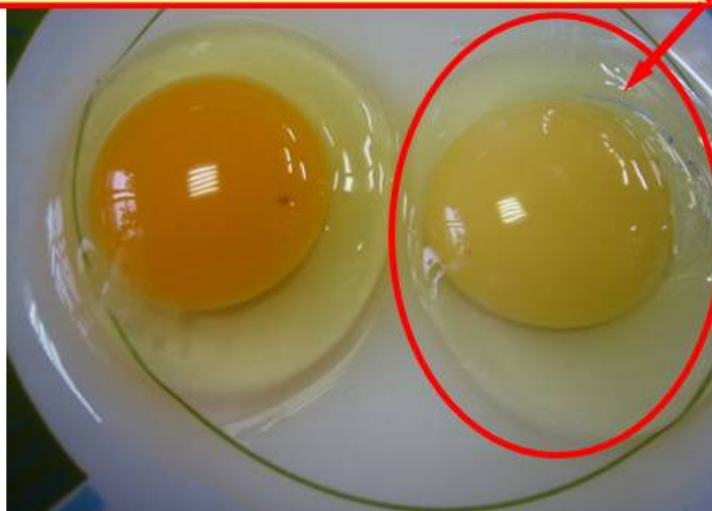
鶏はかわいい、面白いなあ



国産自給率75%の飼料で玄米玉子の生産に取り組んでいます



飼料米を使った配合飼料とこれを給与した卵【写真右】



常盤村養鶏農業協同組合

ご紹介を終了いたします



ご静聴有難うございました。