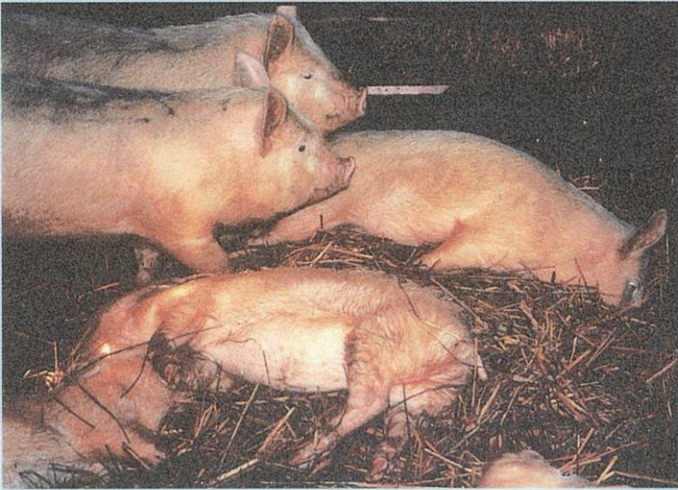


豚コレラを疑う症状



発熱や食欲減退を示し、元気なく豚房の隅に集る



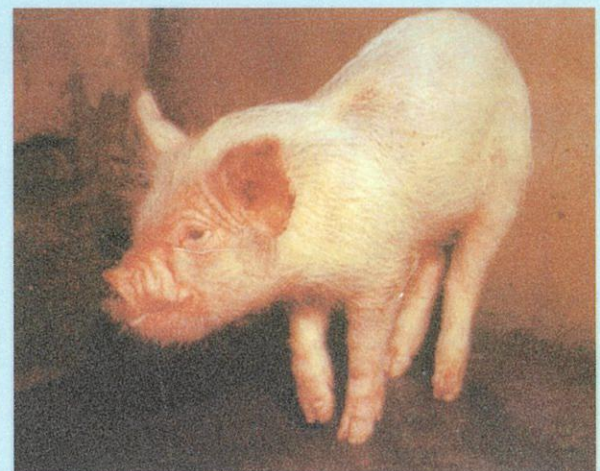
下痢と下腹部の紫斑



神経症状による起立困難と体表の紫斑



耳の紫斑



発育不良(いわゆる“ヒネ豚”)

豚の状態をよく観察し 豚コレラのまん延を防ぎましょう

毎日の観察で少しでもおかしいなと思ったり、次のような症状を示す豚が増えたら、すぐに家畜保健衛生所や獣医師にご連絡下さい。

1. 発熱、元気消失、食欲減退
2. 便秘、次いで下痢
3. 結膜炎(目やに)
4. 神経症状(起立・歩行困難、後脚まひ、けいれん)
5. 体表の紫斑(耳、下腹部、四肢)
6. 発育不良(いわゆる“ヒネ豚”)
7. 異常産
8. 1～7を伴う死亡



緊急連絡先