

# 畜産経営体質強化支援資金計画書 エクセルシステム

## 【不具合修復】

以下の不具合の修復を行います。

・5-2経営の概況 個人経営、法人経営  
[借入金残高 うち畜産経営体質強化支援資金]  
算式不具合

・5-2経営の概況 法人経営  
[約定償還金 元金]算式不具合

※酪農・肉用牛経営のみ

・5-2経営の概況 個人経営  
[飼養頭数 乳用牛(うち経産牛)]算式不具合

## マニュアル\_修復マクロ

公益社団法人 中央畜産会

平成29年2月

**畜産経営体質強化支援資金計画書エクセルシステム**  
**不具合修復マクロについて**

**【処理内容】**

このマクロは、以下の不具合を修復します。

「5-2経営の概況・個人」「5-2経営の概況・法人」の算式不具合

お手数をおかけ致しますが、何卒宜しくお願い致します。

**■対象システム**

**1. 畜産経営体質強化支援資金が対象となります。**

資金		修復対象
畜産経営体質強化支援資金（酪農・肉用牛）	DC80	対象
畜産経営体質強化支援資金（養豚）	YC81	対象

**2. 修正後バージョン**

資金		Ver
畜産経営体質強化支援資金（酪農・肉用牛）	DC80	1.3
畜産経営体質強化支援資金（養豚）	YC81	1.2

**■修復マクロについて(修復マクロ\_(5-2経営の概況)算式不具合.xlsx)**

**※ホームページ掲載名「C\_MacroV3.xlsx」**

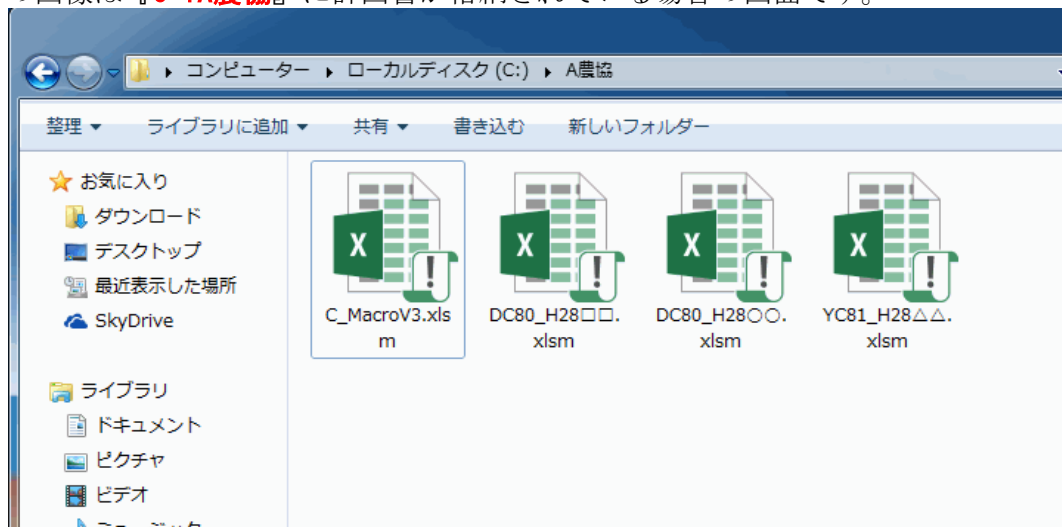
1. 入力したデータに影響はありません。
2. 同一フォルダ内に修復対象でない計画書ファイルが存在しても影響はありません。
3. 修復実行済みの計画書ファイルに再度修復を実行しても影響ありません。

## 【修復実行手順】

### 1. 修復マクロを、修復するファイルが存在するフォルダで開いてください。

その他の場所で開いている場合は、一度修復マクロを閉じ、ファイルを移動してから再度開いてください。

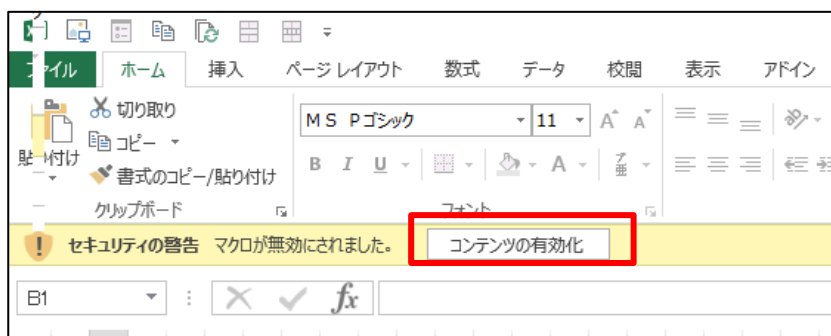
下の画像は『C:YA農協』に計画書が格納されている場合の画面です。



※フォルダ内にあるすべての対象ファイルを一括で行います。

### 2. マクロを有効にします

1) 以下の画面が表示されますので[コンテンツの有効化]ボタンをクリックしてください。



### 3. [修復実行]ボタンをクリックしてください。



- 1) 対象ファイルの修復が開始されます。
- 2) 修復実行中は以下の画面が表示されます。

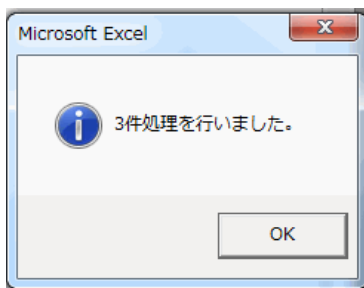


**※エラーの原因となりますので、修復処理中は、他のエクセルファイルを開かないでください。また、エクセルや上記メッセージ画面をクリックしないでください。**

- 処理時間の目安  
計画書10件 1分  
計画書30件 3分

**※お使いのパソコンの性能に左右されます  
※フォルダ内にあるすべての対象ファイルを一括で修復します。**

- 4) 修復終了時には以下の画面が表示されます。  
[OK]ボタンをクリックしてください。  
例：修復対象ファイルが1件の場合の画面です。

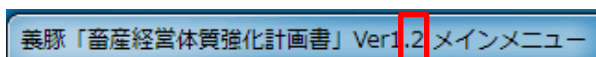
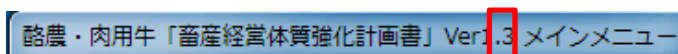


### 4. 以上で作業は終了です。

### 5. バージョン確認方法

修復が完了したファイルのバージョンは以下の方法で確認できます。

- 1) 計画書エクセルシステムを起動してください。  
メインメニューが、酪農・肉用牛経営の場合**Ver1.3**、養豚経営の場合**Ver1.2**と表示されていれば修復が完了したシステムです。



**以上で修復作業は完了です、ご協力ありがとうございました。**

**畜産経営体質強化支援資金計画書エクセルシステム**  
「[5-2経営の概況]算式不具合修復マクロ」について

「5-2経営の概況」の[借入金残高 うち畜産経営体質強化支援資金]の算式相違の不具合が発生致します。

■対象システム

畜産経営体質強化支援資金計画書エクセルシステム

畜産経営体質強化支援資金（酪農・肉用牛） DC80  
 畜産経営体質強化支援資金（養豚） YC81

■不具合の内容

「2経営の概況」借入金残高うち畜産経営体質強化支援資金が正しい項目を参照していません。

【誤】

=IF('4償還表'!\$AA\$87="", "", '4償還表'!\$AA\$87) ~  
 =IF('4償還表'!\$AN\$87="", "", '4償還表'!\$AN\$87)

2 経営の概況

項目	25年実績	26年実績	27年実績
借入金残高（各年末時点）	千円 178,828	191,118	220,245
うち畜産経営体質強化支援資金	千円 13,728	8,580	3,432
買掛未払金等残高（各年末時点）	千円		

4. 既往借入金年次別約定償還表

資金名	番号	借入金残高									
		25年末	26年末	27年末	28年末	29年末	30年末	31年末	32年末	33年末	34
畜産特別資金1		13,728	8,580	3,432							
その他計		0	0	0	0	0	0	0	0	0	
小計		13,728	8,580	3,432	0	0	0	0	0	0	

【正】

=IF('4償還表'!\$AA\$153="", "", '4償還表'!\$AA\$153) ~  
 =IF('4償還表'!\$AN\$153="", "", '4償還表'!\$AN\$153)

2 経営の概況

項目	25年実績	26年実績	27年実績
借入金残高（各年末時点）	千円 178,828	191,118	220,245
うち畜産経営体質強化支援資金	千円 0	0	0
買掛未払金等残高（各年末時点）	千円		

4. 既往借入金年次別約定償還表

資金名	番号	借入金残高									
		25年末	26年末	27年末	28年末	29年末	30年末	31年末	32年末	33年末	34
体質強化支援資金（28年分）		0	0	0	0	209,288	194,397	179,388	164,489	149,490	13

## 【対象シート】

### 5-2経営の概況・個人

#### 2 経営の概況

項目		25年実績	26年実績	27年実績	28年計
	計	千円 22,800	千円 29,147	千円 51,549	千円
	⑬新しい経営展開に伴い必要となる支出	千円			
	⑭差引(⑬-⑮-⑯)	千円 -22,800	千円 -29,147	千円 -51,549	千円
⑰畜産経営体質強化支援資金借入額		千円			
借換 え 後	⑱畜産経営体質強化支援資金の約定償還金	元金	千円 0	千円 0	千円 0
		利息	千円 0	千円 0	千円 0
		計	千円 0	千円 0	千円 0
	⑲借換を行わない債務の約定償還金	元金	千円 19,200	千円 25,526	千円 47,381
		利息	千円 3,600	千円 3,621	千円 4,168
		計	千円 22,800	千円 29,147	千円 51,549
	⑳差引(⑱-⑲-㉑-㉒)	千円 -22,800	千円 -29,147	千円 -51,549	千円

(注) 修正償還財源㉑=①-⑤+⑥+⑦-⑬+⑭-⑰

借入金残高(各年末時点)	千円	178,828	191,118	220,245	
うち畜産経営体質強化支援資金	千円	0	0	0	
買掛未払金等残高(各年末時点)	千円				

4債還表 | 4-1債還表(その他) | 5-1経営体の概要 | **5-2経営の概況・個人** | 5-3.4借換資金の内容・必要支出

### 5-2経営の概況・法人

#### 2 経営の概況

項目		25年実績	26年実績	27年実績	28年計
	計	千円 22,800	千円 29,147	千円 51,549	千円
	⑬新しい経営展開に伴い必要となる支出	千円			
	⑭差引(⑬-⑮-⑯)	千円 43,922	千円 12,317	千円 32,217	千円 -6
⑰畜産経営体質強化支援資金借入額		千円			
借換 え 後	⑱畜産経営体質強化支援資金の約定償還金	元金	千円 0	千円 0	千円 0
		利息	千円 0	千円 0	千円 0
		計	千円 0	千円 0	千円 0
	⑲借換を行わない債務の約定償還金	元金	千円 19,200	千円 25,526	千円 47,381
		利息	千円 3,600	千円 3,621	千円 4,168
		計	千円 22,800	千円 29,147	千円 51,549
	⑳差引(⑱-⑲-㉑-㉒)	千円 43,922	千円 12,317	千円 32,217	千円 -6

(注) 修正償還財源㉑=①-③+④-⑤+⑩-⑫+⑬-⑰+⑱

借入金残高(各年末時点)	千円	178,828	191,118	220,245	1
うち畜産経営体質強化支援資金	千円	0	0	0	
買掛未払金等残高(各年末時点)	千円				

4債還表 | 4-1債還表(その他) | 5-1法人の概要 | **5-2経営の概況・法人** | 5-3.4借換資金の内容・必要支出

**畜産経営体質強化支援資金計画書エクセルシステム**  
**「[5-2経営の概況]算式不具合修復マクロ」について2**

「5-2経営の概況」の法人経営で[⑩約定償還金 元金]の算式相違の不具合が発生致します。

**■対象システム**

**畜産経営体質強化支援資金計画書エクセルシステム**

畜産経営体質強化支援資金（酪農・肉用牛） DC80  
 畜産経営体質強化支援資金（養豚） YC81

※法人経営のみ対象となります。

**■不具合の内容**

「2経営の概況」⑩約定償還金 元金の最終年より前3年間で正しい年度を参照していません。

**【誤】**

= '4償還表' !W\$151 + '3-1借換後の計画' !T\$56  
 = '4償還表' !X\$151 + '3-1借換後の計画' !U\$56  
 = '4償還表' !W\$151 + '3-1借換後の計画' !V\$56

↓

**【正】**

= '4償還表' !X\$151 + '3-1借換後の計画' !T\$56  
 = '4償還表' !Y\$151 + '3-1借換後の計画' !U\$56  
 = '4償還表' !Z\$151 + '3-1借換後の計画' !V\$56

**【対象シート】**

**5-2経営の概況・法人**

2 経営の概況		35年計画	36年計画	37年計画	38年計画	備考
⑩修正償還財源（欄外参照）	元金	0	0	0	0	
	利息	0	0	0	0	
	計	0	0	0	0	
	⑩約定償還金	0	0	0	0	
⑪新しい経営期間に伴い必要となる支出	元金	0	0	0	0	
	利息	0	0	0	0	
⑫差引（⑩ - ⑪ - ⑬）		0	0	0	0	
⑭畜産経営体質強化支援資金借入額		0	0	0	0	
借換金	元金	0	0	0	0	償還期間： 0年
	利息	0	0	0	0	
	計	0	0	0	0	

**畜産経営体質強化支援資金計画書エクセルシステム**  
「[5-2経営の概況]算式不具合修復マクロ」について3

酪農・肉用牛経営の個人経営の方のみ、  
 「5-2経営の概況」で[飼養頭数 乳用牛(うち経産牛)]の算式相違の不具合が発生致します。

■対象システム

畜産経営体質強化支援資金計画書エクセルシステム

畜産経営体質強化支援資金（酪農・肉用牛） DC80

※個人経営のみ対象となります。

■不具合の内容

「2経営の概況」飼養頭数 乳用牛(うち経産牛)の計画年の値が正しい年度を参照していません。

【誤】

=IF('1-1経営体質強化の計画'!J\$48="", "( )", '1-1経営体質強化の計画'!K\$48)

↓

【正】

=IF('1-1経営体質強化の計画'!J\$48="", "( )", '1-1経営体質強化の計画'!J\$48)

【対象シート】

5-2経営の概況・個人

2 経営の概況		実績	27年実績	28年計画	29年計画
	項目				
飼養頭数	乳用牛(うち経産牛)	頭 ( )	( )	( )	( )
	肉専用種繁殖雌牛	頭			
	肉専用種肥育牛	頭			
	交雑種肥育牛	頭			
	交雑種ほ育成牛	頭			
	乳用種肥育牛	頭			
	乳用種ほ育成牛	頭			