

家畜の伝染性疾病の予防・まん延防止や畜産物の安全確保を担う、牛・豚などの家畜を診療する獣医師(産業動物診療獣医師)や都道府県の家畜保健衛生所等の獣医師(家畜防疫員)を養成・確保するものです。

修学資金制度の概要

①高校3年生

大学入学時に大学へ納付する費用(入学金、1年次前期授業料、実習費等を上限)を給付します。また、大学入学後は②の修学資金に移行します。

②獣医学生

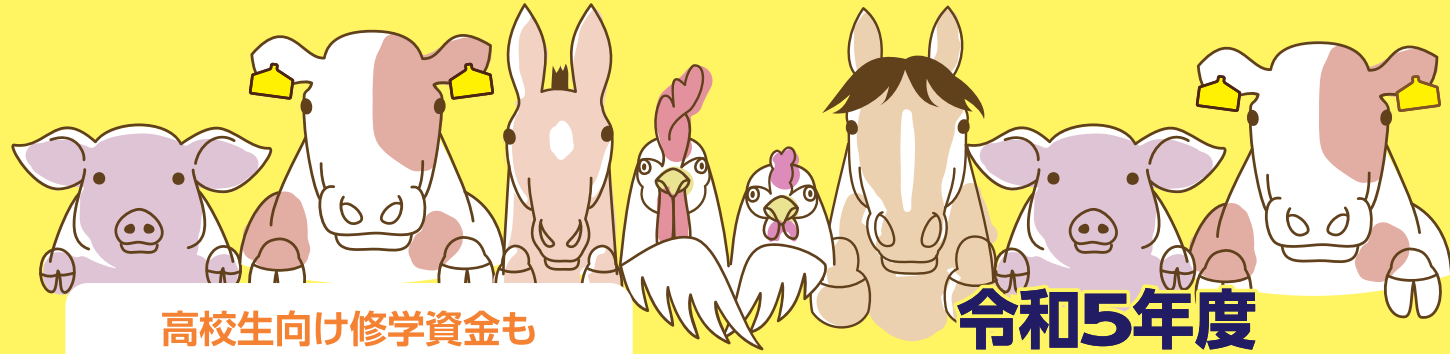
国立大学の獣医学生:月額10万円以内を給付します。
私立大学の獣医学生:月額18万円以内を給付します。

注)①②ともに大学卒業後の就業予定先である畜産関係団体や行政機関等と、農林水産省が折半して負担します。
獣医師免許取得後、修学資金給付期間の3/2倍(月額12万円以下の場合)または5/3倍(月額12万円を超える場合)の期間を、就業予定先で従事すれば、**修学資金の返還は全額免除**されます。

対象者

農業共済組合、民間の飼育動物診療施設等の産業動物診療獣医師又は都道府県の家畜保健衛生所等の獣医師(家畜防疫員)として従事しようとする以下に該当する者

- ①高等学校、中等教育学校の後期課程の最高学年に在籍する生徒若しくは既卒者で、「地域枠入試」を設ける獣医学課程のある大学において、獣医学を専攻する予定の者(募集团体により対象者は異なります)
- ②獣医学課程のある大学において、獣医学を専攻する学生



高校生向け修学資金も

地域枠入試制度を設ける獣医学課程の大学に進学し、卒業後、産業動物診療獣医師、家畜保健衛生所等の獣医師を志す高校3年生等に修学資金を給付します。

詳しくは、裏面高校生向け修学資金 募集一覧又は、公益社団法人 中央畜産会にお問合せ下さい。

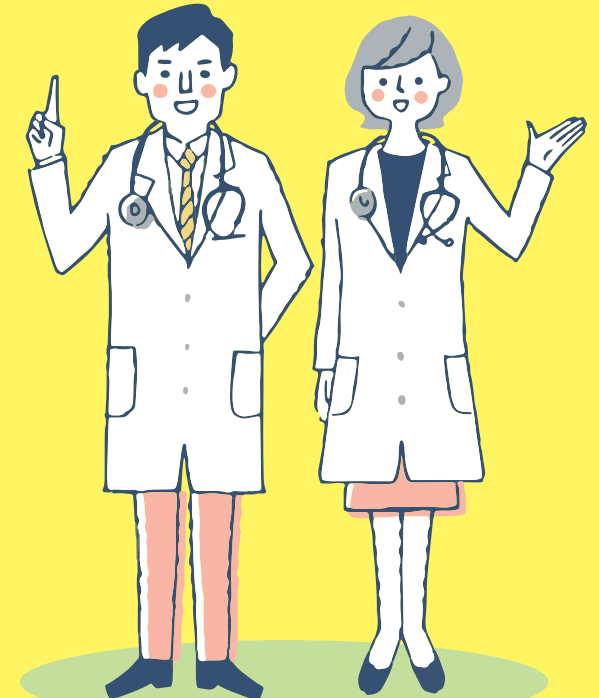
令和5年度

産業動物獣医師 修学資金制度のご案内



公益社団法人 中央畜産会

東京都千代田区外神田2-16-2
第2ディアイシービル9階
電話:03-6206-0832
FAX:03-3256-9311



公益社団法人 中央畜産会

令和5年度 獣医学生向けの修学資金 募集一覧

01 青森県	就業条件 ▶ NOSAI青森に従事 募集人数 ▶ 1名 募集学年 ▶ 1~6年生 問合せ先 ▶ (一社)青森県畜産協会 電話:017-722-4331	
02 岩手県	就業条件 ▶ 岩手県庁に従事 募集人数 ▶ 1名 募集学年 ▶ 1~6年生 問合せ先 ▶ 岩手県農林水産部畜産課 振興・衛生担当 電話:019-629-5729	
03 宮城県	就業条件 ▶ 宮城県庁又はNOSAI宮城に従事 募集人数 ▶ 1名程度 募集学年 ▶ 5年生 問合せ先 ▶ (一社)宮城県畜産協会 電話:022-298-8471	
04 秋田県	就業条件 ▶ 秋田県庁・NOSAI秋田に従事 募集人数 ▶ 若干名 募集学年 ▶ 1~6年生(優先する学年あり) 問合せ先 ▶ (公社)秋田県農業公社 電話:018-893-6213	
05 山形県	就業条件 ▶ 山形県職員として家畜衛生関連業務に従事 募集人数 ▶ 1名 募集学年 ▶ 1~6年生 問合せ先 ▶ (公社)山形県獣医師会 電話:023-645-5223	
06 茨城県	就業条件 ▶ 茨城県農林水産部に従事 募集人数 ▶ 1名※ 募集学年 ▶ 4年生以上 問合せ先 ▶ 茨城県農林水産部畜産課 電話:029-301-3982	
07 栃木県	就業条件 ▶ 栃木県職員として、家畜衛生関連業務に従事 募集人数 ▶ 1名 募集学年 ▶ 3~6年生 問合せ先 ▶ (公社)栃木県獣医師会 電話:028-622-7793	
08 群馬県	就業条件 ▶ 群馬県内で産業動物の診療業務または群馬県職員として家畜衛生関連業務に従事 募集人数 ▶ 2名程度 募集学年 ▶ 1~6年生 問合せ先 ▶ (公社)群馬県畜産協会 電話:027-220-2371	
09 新潟県	就業条件 ▶ 新潟県農業共済組合又は民間家畜診療所、新潟県庁農林水産部に従事 募集人数 ▶ 1名程度 募集学年 ▶ 1~6年生 問合せ先 ▶ (公社)新潟県畜産協会 電話:025-234-6783	
10 石川県	就業条件 ▶ 石川県庁に従事 募集人数 ▶ 1名程度 募集学年 ▶ 1~6年生 問合せ先 ▶ (公社)石川県獣医師会 電話:076-257-1400	
11 福井県	就業条件 ▶ 福井県農林水産部の獣医師として従事 募集人数 ▶ 1名程度 募集学年 ▶ 4年以上 問合せ先 ▶ 福井県農林水産部 中山間農業・畜産課 畜産振興グループ 電話:0776-20-0439	
12 岐阜県	就業条件 ▶ 岐阜県内において産業動物の診療業務に従事するか岐阜県職員として勤務 募集人数 ▶ 若干名 募集学年 ▶ 原則4年生以上 問合せ先 ▶ (公社)岐阜県獣医師会 電話:058-201-1595	

※学生の募集が終了している場合がありますので、修学資金を希望する学生は募集をしている団体にご確認ください。

13 鳥取県	就業条件 ▶ 鳥取県内で産業動物の診療業務に従事(鳥取県庁でも可) 募集人数 ▶ 1名程度 募集学年 ▶ 原則4年以上 問合せ先 ▶ (公社)鳥取県畜産推進機構 電話:0857-21-2790	
14 島根県	就業条件 ▶ 島根県内において産業動物診療業務に従事するか島根県農林水産部に勤務 募集人数 ▶ 1名程度 募集学年 ▶ 1~6年生 問合せ先 ▶ (公社)島根県畜産振興協会 電話:0852-24-8219	
15 広島県	就業条件 ▶ 広島県内において産業動物診療業務に従事 募集人数 ▶ 1名程度 募集学年 ▶ 5~6年生 問合せ先 ▶ (一社)広島県畜産協会 電話:082-962-1873	
16 徳島県	就業条件 ▶ 徳島県庁、JA全農とくしまに従事 募集人数 ▶ 1名 募集学年 ▶ 1~6年生(徳島県) 5、6年生(全農とくしま) 問合せ先 ▶ (公社)徳島県畜産協会 電話:088-634-2680	
17 愛媛県	就業条件 ▶ 愛媛県庁に従事 募集人数 ▶ 1名程度 募集学年 ▶ 1年生、2年生、3年生、5年生、6年生 問合せ先 ▶ (公社)愛媛県畜産協会 電話:089-948-5892	
18 佐賀県	就業条件 ▶ 佐賀県庁農林水産部又は佐賀県内で産業動物の診療業務に従事 募集人数 ▶ 1名程度 募集学年 ▶ 1~6年生 問合せ先 ▶ (公社)佐賀県畜産協会 電話:0952-24-7121 (佐賀県HP)	
19 長崎県	就業条件 ▶ 長崎県庁農林部又は長崎県内で産業動物の診療業務に従事 募集人数 ▶ 1名程度 募集学年 ▶ 1~6年生 問合せ先 ▶ (一社)長崎県畜産協会 電話:095-843-8825	
20 熊本県	就業条件 ▶ 熊本県農林水産部又は熊本県内で産業動物の診療業務に従事 募集人数 ▶ 2名 募集学年 ▶ 1~6年生 問合せ先 ▶ (公社)熊本県畜産協会 電話:096-369-7745 e-mail:ei-kumamoto@klps.or.jp	
21 大分県	就業条件 ▶ 大分県農林水産部又は大分県内で産業動物の診療業務に従事 募集人数 ▶ 1名程度 募集学年 ▶ 1~6年生 問合せ先 ▶ (公社)大分県畜産協会 電話:097-545-6595	
22 宮崎県	就業条件 ▶ 宮崎県職員獣医師として家畜衛生関連業務に従事 募集人数 ▶ 1名程度 募集学年 ▶ 4年生、5年生、6年生 問合せ先 ▶ (公社)宮崎県畜産協会 電話:0985-41-9301	
23 鹿児島県	就業条件 ▶ 鹿児島県農政部、鹿児島県NOSAIに従事 募集人数 ▶ 1名 募集学年 ▶ 1~6年生 問合せ先 ▶ (公社)鹿児島県畜産協会 電話:099-258-5675	
24 沖縄県	就業条件 ▶ NOSAI沖縄に従事 募集人数 ▶ 1名 募集学年 ▶ 4~6年生 問合せ先 ▶ (公社)沖縄県畜産振興公社 電話:098-855-1129	

高校生向け修学資金 募集一覧

01 北海道	北海道えんゆう地域(酪農学園大学地域総合交流推進協議会) 北海道えんゆう地域(遠軽町・湧別町・佐呂間町)では地元の高校3年生を対象とした修学資金給付について1名を募集しています。 募集人数 ▶ 1名 募集学年 ▶ 高校3年生または前年度卒業生(1浪) 問合せ先 ▶ 酪農学園大学地域総合交流推進協議会(事務局:北海道遠軽町経済部農政林務課) 電話:0158-42-4816	
02 青森県	青森県では地元の高校3年生を対象とした修学資金について2名以内を募集しています。 募集人数 ▶ 2名以内 募集学年 ▶ 高校3年生または前年度卒業生(1浪) 問合せ先 ▶ 青森県農林水産部畜産課 衛生・安全グループ 電話:017-734-9498	
03 岩手県	岩手県では地元の高校3年生を対象とした修学資金給付について1名を募集しています。 募集人数 ▶ 1名 募集学年 ▶ 高校3年生または前年度卒業生(1浪) 問合せ先 ▶ 岩手県農林水産部畜産課 振興・衛生担当 電話:019-629-5729	
04 秋田県	秋田県では県内の高校3年生を対象とした修学資金給付について若干名を募集しています。 募集人数 ▶ 若干名 募集学年 ▶ 高校3年生または前年度卒業生(1浪) 問合せ先 ▶ 秋田県農林水産部畜産振興課 電話:018-860-1808	
05 石川県	石川県では県内の高校3年生を対象とした修学資金給付について1名を募集しています。 募集人数 ▶ 1名 募集学年 ▶ 高校3年生または前年度卒業生(1浪) 問合せ先 ▶ 石川県農林水産部畜産振興・防疫対策課 安全対策グループ 電話:076-225-1627	
06 福井県	福井県では県内の高校3年生を対象とした修学資金給付について1名を募集しています。 募集人数 ▶ 1名 募集学年 ▶ 高校3年生または前年度卒業生(1浪) 問合せ先 ▶ 福井県農林水産部中山間農業・畜産課 畜産振興グループ 電話:0776-20-0439	
07 徳島県	徳島県では地元の高校3年生を対象とした修学資金給付について1名を募集しています。 募集人数 ▶ 1名 募集学年 ▶ 高校3年生または前年度卒業生(1浪) 問合せ先 ▶ 徳島県農林水産部畜産振興課 家畜防疫対策担当 電話:088-621-2419	
08 高知県	高知県では地元の高校3年生を対象とした修学資金給付について若干名を募集しています。 募集人数 ▶ 若干名 募集学年 ▶ 高校3年生または前年度卒業生(1浪) 問合せ先 ▶ 高知県農業振興部畜産振興課 電話:088-821-4553	
09 佐賀県	佐賀県では地元の高校3年生を対象とした修学資金給付について1名を募集しています。 募集人数 ▶ 1名 募集学年 ▶ 高校3年生または前年度卒業生(1浪) 問合せ先 ▶ 佐賀県農林水産部畜産課 衛生担当 電話:0952-25-7122	
10 長崎県	長崎県では地元の高校3年生を対象とした修学資金給付について1名を募集しています。 募集人数 ▶ 1名 募集学年 ▶ 高校3年生または前年度卒業生(1浪) 問合せ先 ▶ 長崎県農林部畜産課 家畜衛生班 電話:095-895-2955	
11 大分県	大分県では地元の高校3年生を対象とした修学資金給付について若干名を募集しています。 募集人数 ▶ 若干名 募集学年 ▶ 高校3年生または前年度卒業生(1浪) 問合せ先 ▶ 大分県農林水産部畜産振興課 衛生環境班 電話:097-506-3678	
12 鹿児島県	鹿児島県では地元の高校3年生を対象とした修学資金給付について1名を募集しています。 募集人数 ▶ 1名 募集学年 ▶ 高校3年生または前年度卒業生(1浪) 問合せ先 ▶ 鹿児島県農政部畜産課 管理係 電話:099-286-3216	

高校生等を対象とする修学資金の給付については、上記募集一覧の問い合わせ先又は公益社団法人中央畜産会にお問い合わせ下さい。

